



Impressum

Herausgeber:

speedART Automobildesign UG
(Unternehmergesellschaft haftungsunbeschränkt)
Im Stöckach 22
D-70839 Gerlingen

Tel. : +49 / (0)7156 / 177 42 62
Fax : +49 / (0)7156 / 177 42 64
E-Mail : info@speedART.de
www.speedart.de

HRA 721078
Gerichtsstand Ludwigsburg
Inhaber Björn Striening

Alle Markennamen, Markenzeichen und
Wortmarken sind Eigentum ihrer jeweiligen Inhaber.

Änderungen vorbehalten.

**Alle Preise zuzügl. gesetzl. Mwst.
ab Lager solange Vorrat.**



Umrüstprogramm für Porsche Macan
Stand Februar 2022



„Am Anfang war es nur ein Gedanke!“

Die Idee: Individualität in Verbindung mit Performance zu gestalten und zu generieren. In einer Branche in der es keinen Spielraum für Fehler gibt, ein Produkt und eine Marke zu etablieren, die es so bislang noch nicht gab.

Die Ziele: Von Anbeginn klar definiert! Exklusivität, Präzision und Qualität. Jedes Fahrzeug ist in seiner Ausführung ein handwerkliches Meisterstück mit Charakter.

Seit der Gründung im Jahre 1999 hat *speedART* eine konsequente Strategie des Wachstums und des Fortschritts verfolgt. Dank enger Zusammenarbeit mit Entwicklungspartnern aus den verschiedensten Technologieregionen Deutschlands und weltweit, ist die Kombination aus traditioneller Handwerkskunst und modernsten Produktionsverfahren auch für die Zukunft gesichert.

Erfolge? Die Begeisterung unserer Kunden und die Siege bei diversen Motorsport-Events und Presse-tests sowie Leserwahlen verschiedenster Zeitschriften! Unser größter Erfolg ist, wenn Sie die Begeisterung für Ihr Fahrzeug mit einem Lächeln belegen.

Alles was zählt: perfekte Evolution! Immer noch einen Schritt weiter zu gehen und dabei die Vorgaben und Prinzipien nicht aus den Augen zu verlieren. Das ist unsere Aufgabe.

„Man muss das Unmögliche versuchen, um das Mögliche zu erreichen.“
Hermann Hesse













95

95

SPEEDART

Active Sound

SPEEDART 95



SPEEDART

PORSCHE
3.0 V6 S

Mobil II



SPEEDART





Users/Scanner/Desktop/Porsche_Macan_3/1/1.sln_laser

SHINING 3D®

Gerät
EinScan HX

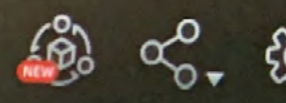
Kalibrierung
Okt.01 - 12:07

Scan Mode
Laser Scan

Scan
In Bearbeitung

Nachbearbeitung

Messung



Scan Einstellung

Mode ⓘ

Global Markers Datel öffnen

Punktwolke

Globale Marker hinzufügen

Markierungen

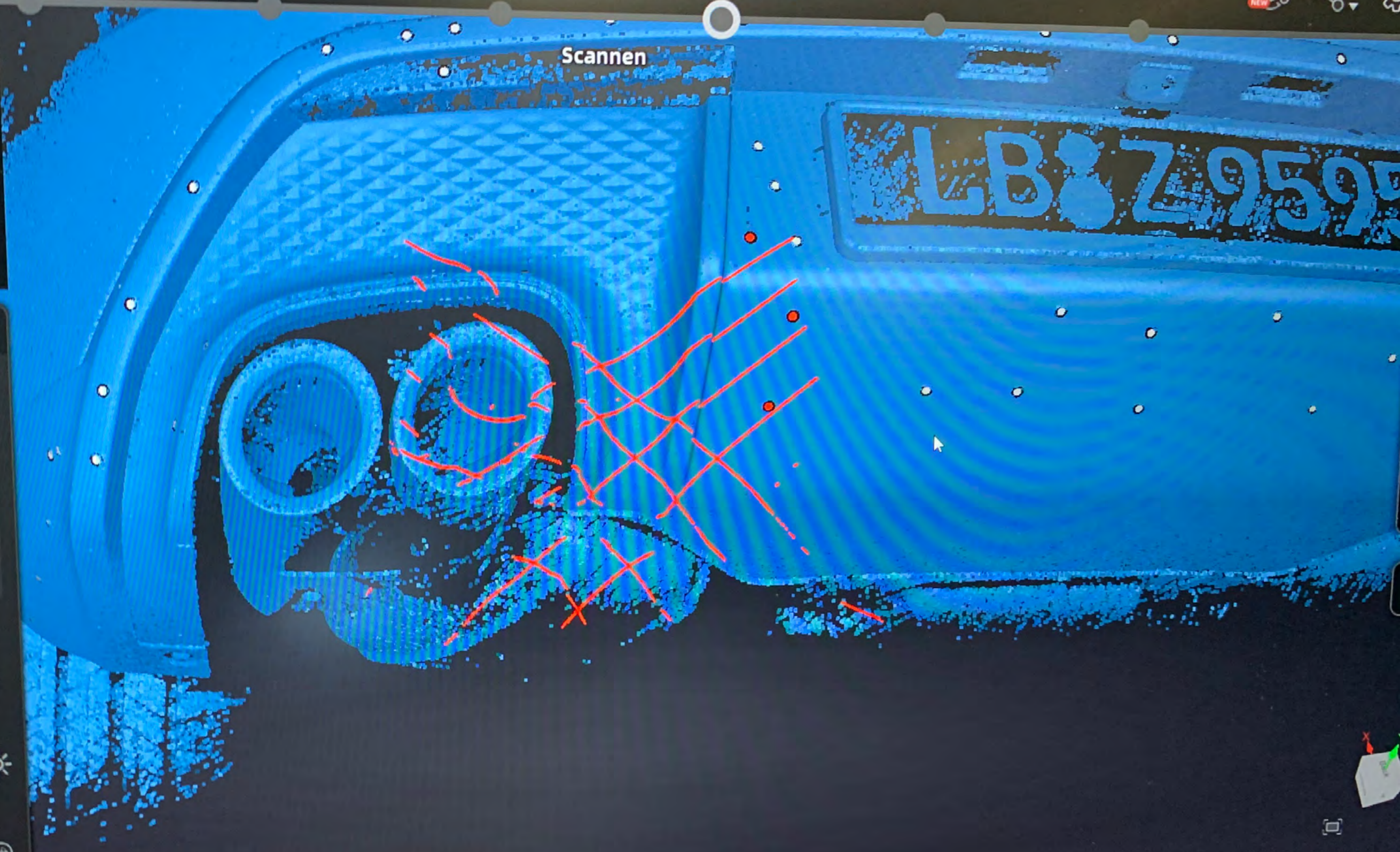
Objekt ⓘ

Normal Reflektierend **Schwarz**

Helligkeit ⓘ



Daten-Einstellung ⓘ



Aerodynamik-Programm

speedART Aerodynamik-Programm (CAD-Engineered) für eine sportliche Optik und eine verbesserte Aerodynamik für alle Macan Modelle

Aerodynamik Macan, Macan S und Macan S Diesel

Frontspoiler

Lackierung und Montage

Art. Nr.: SA.BK95.FS
Art. Nr.: SA.BK95.FSUM



Heckdiffusor

Lackierung und Montage

Art. Nr.: SA.BK95.HD
Art. Nr.: SA.BK95.HDUM



Seitenschweller / Satz

Lackierung und Montage

Art. Nr.: SA.BK95.SS
Art. Nr.: SA.BK95.SSUM



Air-Intake-Frames / Satz

Lackierung und Montage

Art. Nr.: SA.BK95.AI
Art. Nr.: SA.BK95.AIUM



Dachspoiler

Lackierung und Montage

Art. Nr.: SA.BK95.DS
Art. Nr.: SA.BK95.DSUM



Scheinwerfer-Cover / Satz
PU-Rim

Lackierung und Montage

Art. Nr.: SA.BK95.SC
Art. Nr.: SA.BK95.SCUM



Aerodynamik Macan GTS, Macan Turbo und Sport-Design-Paket

Frontspoiler

Lackierung und Montage

Art. Nr.: SA.MACT.FS
Art. Nr.: SA.MACT.FSUM



Heckdiffusor

Lackierung und Montage

Art. Nr.: SA.BK95.HD
Art. Nr.: SA.BK95.HDUM



Seitenschweller / Satz

Lackierung und Montage

Art. Nr.: SA.BK95.SS
Art. Nr.: SA.BK95.SSUM



Air-Intake-Frames / Satz

Lackierung und Montage

Art. Nr.: SA.MACT.AI
Art. Nr.: SA.MACT.AIUM



Dachspoiler

Lackierung und Montage

Art. Nr.: SA.BK95.DS
Art. Nr.: SA.BK95.DSUM



Scheinwerfer-Cover / Satz
PU-Rim

Lackierung und Montage

Art. Nr.: SA.BK95.SC
Art. Nr.: SA.BK95.SCUM



speedART Design-Heckleiste für alle Porsche Macan (vor Facelift):

Verleih Deinem Porsche Macan das Facelift-Design mit der neuen speedART-Design-Heckleiste in der Dark-Red-Glossy-Version (passend zum orig. Rücklicht). Verfügbar für alle Macan (Typ 95B) bis Modell 2018. Selbstklebend und auf Wunsch zusätzlich mit dem originalen Porsche-Schriftzug* erhältlich (orig. Teilenummer: 95B.853.687).

*Der Porsche Schriftzug und das Porsche Wappen sind geschützte Marken der Dr. Ing. h.c. F. Porsche AG und sind nicht Bestandteil der speedART-Designleiste.

Art. Nr.: P95.DHL.MAC



speedART Heckspoiler für alle Porsche Macan Modelle (lackierbar in Wunschfarbe)

Art. Nr.: SA.MAC3.HS



speedART-Dachspoilerlippe (Grundfarbe schwarz glänzend, selbstklebend)

Art. Nr.: SA.MAC.DS2





Motor / Auspuffanlagen

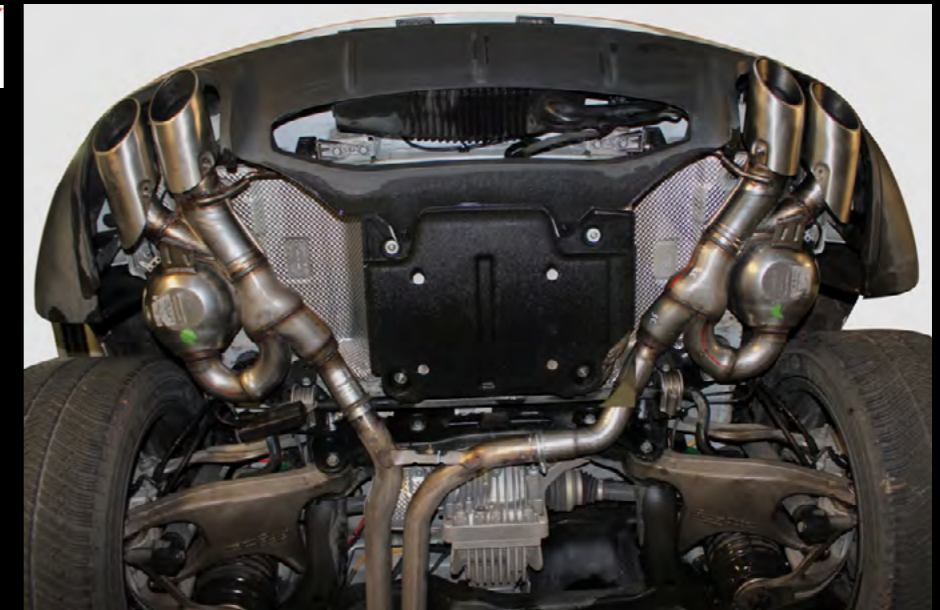
Mehrleistung basierend auf dem neuesten Stand der Technik und auf Höhe des Geschehens.

Alle Komponenten wie Getriebe, Kupplung und Motor sind so aufeinander abgestimmt, dass zu jeder Zeit die maximal verfügbare Kraft zur Verfügung steht. Im Zusammenspiel mit Aerodynamik, Fahrwerk, Felgen, Reifen und Bremsen ent-

stehen so atemberaubende Fahrdynamikwerte.



Sound und Auspuffanlagen



Active-Sound System

Active-Sound System (für Macan S Diesel: komplettes Auspuffsystem mit Aktoren/Lautsprechern für sehr sportlichen V8-Sound, individuell einstellbar. Verwendung von orig. Standard-Endrohren inkl. TÜV-Prüfbericht)

Montage

Art. Nr.: P95.ASS.MAC.SD
Art. Nr.: P95.ASS.MAC.SDUM



Active-Sound System „Add-On-Variante“

Active-Sound für Macan Diesel und alle Benziner Modelle: „Add-On-Variante“: zusätzlich zum orig. Auspuff wird ein Aktor (Lautsprecher) montiert, der sich für einen sportlichen und kräftigen Sound individuell regeln und einstellen lässt

Montage

Art. Nr.: P95.ASS.MAC.AO
Art. Nr.: P95.ASS.MAC.AOUM



Soundbooster

Soundbooster für orig. Macan S Diesel Sportauspuff: damit kann der orig. werkseitige Sportauspuff noch lauter und individueller geregelt und eingestellt werden (StVZO eintragungsfähig).

Montage

Art. Nr.: P95.MAC.ASS.SB
Art. Nr.: P95.MAC.ASS.SBUM

Sportauspuff für Macan S, GTS und Turbo

Sportauspuff für Macan S, GTS und Turbo (Endschalldämpfer re+li für sportlichen Sound, wahlweise mit geänderten Design-Doppelendrohren, bitte individuelle Version erfragen)

Montage

Art. Nr.: P95.MAC.ESD.XX
Art. Nr.: P95.MAC.ESD.XXUM



Sport-Klappenauspuff für Macan 2,0l ab 2022 TÜV-Version

speedART Sport-Klappenauspuff mit Doppelendrohren inkl. Mittelschalldämpfer (TÜV-Version) für Modell 2,0l ab 2022

Montage

Art. Nr.: SA.MAC3.KLA.TÜV
Art. Nr.: SA.MAC3.KLA.TÜVUM



Sport-Klappenauspuff für Macan 2,0l ab 2022 Export-Version

speedART Sport-Klappenauspuff mit Doppelendrohren ohne Mittelschalldämpfer (Export-Version ohne TÜV) Modell 2,0l ab 2022

Montage

Art. Nr.: SA.MAC3.KLA.EXP
Art. Nr.: SA.MAC3.KLA.EXPUM



Doppelendrohre wahlweise in schwarz matt



Power-Kit

Power-Kit (bis zu + 80 PS mehr Leistung) für Macan S, GTS und Turbo inkl. Sportauspuff-System, Sportluftfilter und Power-Box

Montage

Art. Nr.: P95.BEN.PKK
Art. Nr.: P95.BEN.PKKUM



Power-Box Macan S Diesel

Power Box für Macan S Diesel
(externe Zusatzbox für ca. 310 PS / 700 NM – just plug and play)
*Nur in Verbindung mit NSA-Garantie

Montage

Art. Nr.: P95.MPB.310.DI
Art. Nr.: P95.MPB.310.DIUM



Power-Box für Macan 2,0l:

(Serie 245 & 252 & 265 PS: + ca. 35PS & 60 NM)

Montage

Art. Nr.: P95.MPB.20L
Art. Nr.: P95.MPB.20LUM



Power-Box für Macan S:

(Serie 340 & 354 PS: + ca. 50 PS & 100 NM)

Montage

Art. Nr.: P95.MPB.30L
Art. Nr.: P95.MPB.30LUM



Power-Box Macan GTS

GTS (externe Zusatzbox für ca. 410 PS / 560 NM)

Montage

Art. Nr.: P95.MPB.410.BE
Art. Nr.: P95.MPB.410.BEUM



Power-Box Macan Turbo

Power Box für Macan Turbo
(externe Zusatzbox für ca. 480 PS / 680 NM):

Montage

Art. Nr.: P95.MPB.480.BE
Art. Nr.: P95.MPB.480.BEUM



Sport-Luftfilter / Stück

Montage

Art. Nr.: SA.MA95.LF
Art. Nr.: SA.MA95.LFUM









Fahrwerk

Optimale Kraftübertragung, hohe Kurvengeschwindigkeit, gut kontrollierbar im Grenzbereich und ein sicheres Fahrverhalten.

Sportlich oder Komfortabel! Wir stimmen das Fahrwerk ganz genau auf Ihre Bedürfnisse und Anforderungen ab. Moderne Fahrwerke mit elektronisch geregelten Systemen und ständig verbesserten Achsaufhängungen bieten immer noch Spielraum für eine Optimierung der Fahreigenschaften, da meist alle

Serienfahrwerke ein Kompromiss aus Sportlichkeit und Komfort sind.

Vom komfortablen Sportfahrwerk bis hin zum voll einstellbaren Gewindefahrwerk bieten wir die unterschiedlichsten Varianten und Möglichkeiten an.

Eine hervorragende Zusammenarbeit zwischen unseren Entwicklungspartnern und Testfahrern versetzt uns in die glückliche

Lage, die Grenzen der Physik immer weiter zu Ihren Gunsten verschieben zu können.

„Glaube denen, die die Wahrheit suchen, und zweifle an denen, die sie gefunden haben.“
Andre Gide

Sport-Tieferlegungsfedern

Sport-Tieferlegungsfedern (für Fahrzeuge ohne Luftfederung) / Preis pro Satz

Montage inkl. Vermessung

Art. Nr.: P95.MAC.TLF.HR
Art. Nr.: P95.MAC.TLF.HRUM



Tieferlegungsmodul

Tieferlegungsmodul: elektronisches Tieferlegungsmodul für Fahrzeuge mit Luftfederung:

Montage

Art. Nr.: P95.MAC.ELT.WH
Art. Nr.: P95.MAC.ELT.WHUM



Bilstein Gewindefahrwerke

für Fahrzeuge ohne Luftfederung, mit und ohne PASM (elektr. Dämpferkennung), Tieferlegung zw. 30-50mm, Dämpferkraft einstellbar.

Art. Nr.: PB95.BIL.FWXX





95



SPEEDART SP-390M

SPEEDART

Active-Sound

95

SPEEDART



Felgen

Form follows function oder umgekehrt, ganz nach Ihrem Wunsch. Geben Sie Ihrem Fahrzeug eine individuelle Note nach Ihren Vorstellungen.

Egal ob einteilig oder mehrteilig, gegossen oder geschmiedet, Ihnen stehen die unterschiedlichsten Varianten und Formen zur Auswahl. Ebenso können wir Ihnen individuelle Lackierungen oder Pulverbeschichtungen von Felgenstern, Felgenhorn und Felgenbett

in Ihrer Wunschfarbe anbieten. Für den sportlich ambitionierten Fahrer auf der Rennstrecke sind besonders leichte Felgen geeignet, da diese eine geringere ungefederte Masse aufweisen.

Eine weitere Attraktivität Ihres Fahrzeuges können Sie mit unseren auf Ihr Fahrzeugdesign harmonisch abgestimmten Felgendesigns erreichen. Kräftige Konturen oder sanfte Schwünge machen das Beinkleid Ihres

Fahrzeugs zu einem ganz persönlichen Erlebnis und unterstreichen die Ansprüche der eleganten Sportlichkeit.

„Die Normalität ist eine gepflasterte Straße, man kann gut darauf gehen, doch es wachsen keine Blumen auf ihr.“
Vincent van Gogh



21" Cross-Spoke-Racing (CSR)

speedART Felgensatz Cross-Spoke-Racing (10&11x21"):

Felgensatz Black Edition
Felgensatz Silver Edition

Art. Nr.: SA.CSR.21.BE
Art. Nr.: SA.CSR.21.SE

Preis: 2.840,- €
Preis: 2.970,- €



Distanzscheiben für alle Macan-Felgen auf Anfrage in vielen verschiedenen Größen erhältlich

22" Performance Wheel

22" Performance Wheel
(Y-Speichen-Design, 1-teilig)
Felgensatz 9 + 10,5 x 22"
Radsatz 9 + 10,5 x 22" mit 275+295 ZR22"

Felgensatz
Radsatz

Art. Nr.: P95.PER.SET.22

Art. Nr.: P95.PER.SET.22



21" Cross Racing Duo

21" Cross Racing Duo
(Y-Speichendesign, 2-teilig, Felgenstern wahlweise in silber oder schwarz matt)
Felgensatz 9 + 10,5 x 21"
Radsatz 9 + 10,5 x 21" mit 265/40 und 295/35 R21"

Felgensatz
Radsatz

Art. Nr.: P95.BBS.SET.21

Art. Nr.: P95.BBS.SET.21



RDK - Reifendruckkontrolle

Raddruckkontrolle/Satz – bitte immer nach VIN bestellen
Bitte die jeweiligen Frequenzen der Länder beachten

Art. Nr.: P11.95B.RDK



speedART SP9-SUV – Felgen in 20“ und 22“

SP9-SUV-Felgen in vielen verschiedenen Sonderfarben erhältlich
(Standardfarbe schwarz-silber-poliert, Aufpreis für Sonderwunsch je Felge 155,- Euro)

22“ SP9-SUV

Felgensatz 10 x 22“
Radsatz 10 x 22“ mit 295/30 ZR22“

Art. Nr.: SP9.SUV.FS22
Art. Nr.: SP9.SUV.RS22

20“ SP9-SUV

Felgensatz 9 x 20“
Radsatz 9 x 20“ mit 275/40 ZR20“

Art. Nr.: SP9.SUV.FS20
Art. Nr.: SP9.SUV.RS20



ASW – Felgen in 19“, 20“, 21“ und 22“

ASW – Airy Spoke Wheel

(5-Speichen-Design, 1-teilig, verschiedene Farben, Preise gelten für einfarbig schwarz glänzende Felgen mit Sommer-Bereifung je nach Verfügbarkeit, Aufpreis für Bi-Color-Design)

22“ ASW

Felgensatz 10 x 22“
Radsatz 10 x 22“ mit 295/30 R22“

Art. Nr.: P95.ASW.FS22
Art. Nr.: P95.ASW.RS22

21“ ASW

Felgensatz 9 + 10,5 x 21“
Radsatz 9 + 10,5 x 21“ mit 265/40 + 295/35 R21“

Art. Nr.: P95.ASW.FS21
Art. Nr.: P95.ASW.RS21

20“ ASW

Felgensatz 9 + 10,5 x 20“
Radsatz 9 + 10,5 x 20“ mit 265/45 + 295/40 R20“

Art. Nr.: P95.ASW.FS20
Art. Nr.: P95.ASW.RS20

19“ ASW

Felgensatz 8,5 x 19“
Radsatz 8,5 x 19“ mit 265/50 R19“

Art. Nr.: P95.ASW.FS19
Art. Nr.: P95.ASW.RS19





Interieur

Stoff, Leder und Mikrofaser sowie Carbon, Edelstahl, Aluminium und Echt-Holz-Furniere. In Kombination mit Elektronik und Multimedia. Varianten, Formen und Farben in Hülle und Fülle.

Auch hier kommen nur die besten Materialien zum Einsatz und Technik auf dem neuesten Stand der Dinge. Egal ob Ton in Ton, Bi-Color oder ein Mix aus den jeweiligen Materialien, der Gestaltung des Interieurs sind nahezu

keine Grenzen gesetzt. Im Laufe der Jahre wurde all dies nur möglich, durch eine intensive Zusammenarbeit mit kreativen Designern, die sich auf Individualisierungen im Interieur spezialisiert haben. Hier wird ausschließlich in reiner Handarbeit gefertigt und die Standards in Qualität und Verarbeitung sind überdurchschnittlich hoch. Bitte haben Sie Verständnis dafür, dass eine Auflistung aller Produkte und Varianten aufgrund des immensen Umfangs in diesem Pro-

spekt nicht möglich ist.

Bitte senden Sie uns Ihre Anfrage direkt unter info@speedART.de oder rufen Sie uns an. Wir werden diese dann so schnell wie möglich bearbeiten und Ihnen ein entsprechendes Angebot unterbreiten.

*„Versuchungen sollte man nachgeben. Wer weiß, ob sie wiederkommen!“
Oscar Wilde*

Exklusives Interieur, ganz individuell gestaltet in Leder, Alcantara, Carbon uvm. mit vielen Wunschfarben auch z.B. für Ziffernblätter, Nähte, Gurte usw. jeweils auf Anfrage.





SP-390M



SPEEDART













Impressum

Herausgeber:

speedART Automobildesign UG
(Unternehmergeellschaft haftungsunbeschränkt)
Im Stöckach 22
D-70839 Gerlingen

Tel. : +49 / (0)7156 / 177 42 62
Fax : +49 / (0)7156 / 177 42 64
E-Mail : info@speedART.de
www.speedart.de

HRA 721078
Gerichtsstand Ludwigsburg
Inhaber Björn Striening

Alle Markennamen, Markenzeichen und
Wortmarken sind Eigentum ihrer jeweiligen Inhaber.

Änderungen vorbehalten.

**Alle Preise zuzügl. gesetzl. MwSt.
ab Lager solange Vorrat.**

