



Impressum

Herausgeber:

speedART - eine Marke der DESIGNTEC e.K.
Im Stöckach 22
D-70839 Gerlingen

Tel. : +49 / (0)7156 / 177 42 62
Fax : +49 / (0)7156 / 177 42 64
E-Mail : info@speedART.de
www.speedart.de

HRA 721078
Gerichtsstand Ludwigsburg
Inhaber Björn Striening

Alle Markennamen, Markenzeichen und
Wortmarken sind Eigentum ihrer jeweiligen
Inhaber.

Änderungen vorbehalten.



Weitere Informationen zur Menüführung:



Interaktive Schaltflächen (Hyperlinks) in der Inhaltsübersicht auf der rechten Seite.



Durch Mausklick auf dieses Symbol in den Produktseiten (oben) gelangen Sie zur vorherigen Seite.



Durch Mausklick auf dieses Symbol in den Produktseiten (oben) gelangen Sie zur nächsten Seite.



Durch Mausklick auf dieses Symbol in den Produktseiten (oben) gelangen Sie automatisch zurück zur Inhaltsübersicht.



Durch Mausklick auf dieses Symbol in den Produktseiten (oben) können Sie uns eine eMail schreiben.



Artikel mit TÜV-Teilegutachten.



Artikel mit Allgemeiner Betriebserlaubnis.



Neuer Artikel im Programm.



Video- und Tondateien öffnen durch Mausklick in einem separaten Fenster.

24:00

Umrüstzeit zwischen An- und Auslieferung Ihres Fahrzeugs für Artikel ab Lager (Stunden:Minuten).



Leistungsdiagramm öffnet sich durch Mausklick in einem separaten Fenster.



Umrüstprogramm für Porsche 997 Turbo/S

Aerodynamik

Aerodynamik Programm

11

Fahrwerk

Fahrwerk Programm

18

Bremsen

Bremsen Programm

22

Felgen

Felgen Programm

25

Motor / Auspuffanlagen

Powerkit Programm Turbo/S

56

Interieur

Interieur Programm

63



- 1. Platz BTR-XL 600 Cabrio, 1.10,7 min.



Hockenheimring

Sport Auto - Test 03/2008



- 1. Platz BTR 530, 1.38,5 min.



Nürburgring

Autobild Sportscars - Test 07/2007



- 1. Platz BTR 530, 1.28,2 min.



L'Anneau du Rhin

Auto Motor und Sport - 25/2006



- 2. Platz BTR-XL 550 Cabrio, 1.10,5 min.



Hockenheimring

Tuner Grand Prix 05/2008





„Am Anfang war es nur ein Gedanke!“

Die Idee: Individualität in Verbindung mit Performance zu gestalten und zu generieren. In einer Branche in der es keinen Spielraum für Fehler gibt, ein Produkt und eine Marke zu etablieren, die es so bislang noch nicht gab.

Die Ziele: Von Anbeginn klar definiert! Exklusivität, Präzision und Qualität. Jedes Fahrzeug ist in seiner Ausführung ein handwerkliches Meisterstück mit Charakter.

Seit der Gründung im Jahre 1999 hat *speed-ART* eine konsequente Strategie des Wachstums und des Fortschritts verfolgt. Dank enger Zusammenarbeit mit Entwicklungspartnern aus den verschiedensten Technologieregionen Deutschlands und weltweit, ist die Kombination aus traditioneller Handwerkskunst und modernsten Produktionsverfahren auch für die Zukunft gesichert.

Erfolge? Die Begeisterung unserer Kunden und die Siege bei diversen Motorsport-Events und Preetests sowie Leserwahlen verschiedener Zeitschriften! Unser größter Erfolg ist, wenn Sie die Begeisterung für Ihr Fahrzeug mit einem Lächeln belegen.

Alles was zählt: perfekte Evolution! Immer noch einen Schritt weiter zu gehen und dabei die Vorgaben und Prinzipien nicht aus den Augen zu verlieren. Das ist unsere Aufgabe.

„Man muss das Unmögliche versuchen, um das Mögliche zu erreichen.“
Hermann Hesse





BTR-II 650 EVO

Ein Auto der Superlative braucht eine Bezeichnung der Superlative. BTR-II ist das kryptische Kürzel für Bi-Turbo-Racer der 2. Generation, die aktuelle Topvariante von *speedART*.

Der BTR-II ist eine Kombination aus einem alltagstauglichen Straßenfahrzeug und einem Sportwagen für die Rennstrecke, welcher Agilität und Fahrdynamik sowie Ästhetik und Funktionalität mitei-

inander vereint. Dies macht den BTR-II zu einem unverwechselbaren Erlebnis besonderer Art.

Die Fahrzeuge entstehen nicht einfach irgendwo, sondern in genau der Region, in der auch der Stammsitz der Firma PORSCHE liegt. Das hiervon nur 15 Minuten entfernte Rutesheim ist der Ort, an dem die Fahrzeuge in handwerklicher Meisterarbeit veredelt werden.

Dieser, seit Ende 2007 neue Stammsitz der Firma *speedART*, ist das Ergebnis der konsequenten Umsetzung von Strategie und Wachstum. Auf rund 2.700m² entsteht hier einer der aufregendsten Sportwagen der Welt.

Neben dem BTR-II fügen hier handverlesene Spezialisten aus den verschiedensten Bereichen die unterschiedlichsten Fahrzeuge zusammen.

„Denken und sein werden vom Widerspruch bestimmt.“
Aristoteles

BTR-II 650 EVO



Das Design des BTR-II zu beschreiben verlangt nach Unbefangenheit und einer distanzierten Sicht der Dinge. Unmöglich bei einem derartig schönen und gleichzeitig betörenden Anblick.

Ein formschöner Übergang von Front zu Heck ohne die Aerodynamik des Fahrzeuges negativ zu beeinflussen. Im Gegenteil. Mehr Leistung, mehr Abtrieb und mehr Dynamik in der Optik. All das wurde mit dem BTR-II erfolgreich in die Tat umgesetzt.

Frontschürze, Seitenschweller, Heckdiffusor und Heckspoiler verhelfen dem BTR-II zu diesem einmaligen Ausdruck.

„Man sagt er habe magische Kräfte“, könnte hier durchaus zutreffen.

„Manch einer, der vor der Versuchung flieht, hofft doch heimlich, daß sie ihn einholt.“
Giovanni Guareschi



BTR-II 650 EVO

Bewährte Leistung in einer neuen Dimension aber dennoch alltagstauglich.

Die VTG-Technologie wurde in Zusammenarbeit mit unseren Entwicklungspartnern konsequent weiterentwickelt. Somit stehen uns 650 PS Leistung und 860 Nm maximales Drehmoment zur Verfügung.

0-100 km/h 3,7s, 0-200 km/h 9,8s. Höchstgeschwindigkeit 325 km/h. Werte, so beeindruckend wie das ganze Fahrzeug.

Den Ton gibt eine komplett neue Abgasanlage mit Klappensteuerung an. Hier kann gewählt werden zwischen konstant kräftig sonor, konstant dezent und einer geschwindigkeitsabhängigen Steuerung.

Auf den Punkt gebracht: Der BTR-II zelebriert ein Feuerwerk aus Leistung, Agilität und Fahrspaß mit einem betörenden Klangbild.

„Die Freiheit der Phantasie ist keine Flucht in das unwirkliche, sie ist Kühnheit und Erfindung.“

Eugene Ionesco





BTR-II 650 EVO

Auch im Bereich des Fahrwerks und der Bremsen sind wir mit unseren Entwicklungspartnern innovative und erfolgreiche Wege gegangen.

Mit dem BTR-II können wir Ihnen verschiedene Varianten der Fahrwerksabstimmung anbieten. Von sportlich straff und dennoch alltagstauglich bis hin zum voll einstellbaren Cup-Gewindefahrwerk ist alles möglich. Desweiteren sind Sta-

bilisatoren für eine bessere Fahrdynamik verbaut worden. Das Zusammenspiel zwischen Aerodynamik, Fahrwerk und Bremse ist überzeugend und überfordert zu keinem Zeitpunkt den Piloten.

So viel Leistung muss auch verzögert werden. Ziel ist es, schneller von 100 - 0 als von 0 - 100 zu sein. Stahl- oder Keramikbremsen stehen hier zur Auswahl. Geschmiedete einteilige Felgen mit ge-

ringerem Gewicht und dadurch weniger Massenträgheit helfen der Bremse dabei.

Eine geänderte Kühlluftführung der Bremsanlage verbessert das Fading bei schnell aufeinander folgenden Bremsvorgängen und die passenden Reifen liefern den dafür nötigen Grip.

„Die Talente sind oft gar nicht so ungleich, im Fleiß und im Charakter liegen die Unterschiede.“
Theodor Fontane



BTR-II 650 EVO

SPEEDART

TUNING SPEEDART CLASSIC

Aerodynamik BTR-II



08:00



Abbildung zeigt original Tagfahrlicht in Kombination mit *speedART*-Tagfahrlicht

Frontschürze BTR-II EVO

Komplette Frontschürze inklusive zusätzlichem Frontsplitter und Luftauslassgitter in Kunststoff, seitliche Luftauslässe und größere Lufteinlässe an der Front zur besseren Kühlung

Lackierung und Montage

Art. Nr.: P97.150.006
Art. Nr.: P97.150.006UM



07:00



BTR-II EVO Carbon-Front

Komplette Frontschürze Typ BTR-II EVO für 997 Turbo/GT2 mit 4x Carbon-Rahmen, 1x Carbon-Gitter, 1x Carbon-Splitter, Kabel-Verlängerung und Befestigungsmaterial, TÜV-Teilegutachten.

Lackierung und Montage

Art. Nr.: P97.150.008
Art. Nr.: P97.150.008UM



08:00



Frontschürze BTR-XL

Komplette Frontschürze mit Spoilerlippe und Design-Nebelscheinwerfern und Luftauslassgitter in Carbon, für mehr Abtrieb und einen sportlicheren Look

Lackierung und Montage

Art. Nr.: P97.150.005
Art. Nr.: P97.150.005UM

Aerodynamik BTR-II



01:00



Frontspoilerlippe BTR-II

Frontspoilerlippe zur Montage an die originale Frontschürze, für mehr Abtrieb und einen sportlicheren Look

Lackierung und Montage

Art. Nr.: P97.150.002
Art. Nr.: P97.150.002UM



01:00



Frontspoilerlippe BTR-II Carbon

Frontspoilerlippe zur Montage an die originale Frontschürze in Sicht-Carbon, Oberfläche glänzend oder matt, für mehr Abtrieb und einen sportlicheren Look

Montage

Art. Nr.: P97.150.003
Art. Nr.: P97.150.003UM

02:00



Tagfahrlicht

Blinker mit integriertem Tagfahrlicht, Satz im Tausch, keine E1-Zulassung
LED's in weiss und orange, inklusive Kabelsatz

Montage

Art. Nr.: P97.150.001
Art. Nr.: P97.150.001UM

Aerodynamik BTR-II



00:30



Abbildung ähnlich

Fronthaube BTR-II Carbon

Fronthaube in Sicht-Carbon. Gewicht: 4kg, Oberfläche glänzend oder matt

Montage

Art. Nr.: P97.180.004
Art. Nr.: P97.180.004UM

02:00



Gitter Frontspoiler

Gitter Frontspoiler in Kunststoff

Montage

Art. Nr.: P97.150.011
Art. Nr.: P97.150.011UM

02:00



Gitter Frontspoiler Carbon

Gitter Frontspoiler in Sicht-Carbon schwarz, Oberfläche glänzend oder matt

Montage

Art. Nr.: P97.150.012
Art. Nr.: P97.150.012UM

Aerodynamik BTR-II



01:00

Aussenspiegel BTR-II Carbon

Satz BTR-II Aussenspiegel in Sicht-Carbon schwarz, Oberfläche glänzend oder matt

Montage

Art. Nr.: P97.830.050.010
Art. Nr.: P97.830.050.010UM



Seitenschweller BTR-II

Seitenschweller-Satz, verbesserte Aerodynamik mit mehr Anpressdruck

Lackierung und Montage

Art. Nr.: P97.150.021
Art. Nr.: P97.150.021UM

24:00



Luftinlässe BTR-II Carbon

Satz BTR-II Luftinlässe in Sicht-Carbon schwarz, Oberfläche glänzend oder matt

Montage

Art. Nr.: P97.150.022
Art. Nr.: P97.150.022UM

01:00



Aerodynamik BTR-II



24:00



Dachspoiler BTR-II

Dachspoiler BTR-II, verbesserte Aerodynamik mit mehr Anpressdruck

Lackierung und Montage

Art. Nr.: P97.150.025
Art. Nr.: P97.150.025UM



04:00



Heckdiffusor BTR-II

Heckdiffusor (2-tlg.) zur Montage an die original Heckschürze inklusive Mittelstück, verbesserte Aerodynamik mit mehr Anpressdruck

Lackierung und Montage

Art. Nr.: P97.150.031
Art. Nr.: P97.150.031UM



00:30



Heckflügel BTR-II

Heckflügel BTR-II zur Montage auf originale Motordeckel

Lackierung und Montage

Art. Nr.: P97.150.041
Art. Nr.: P97.150.041UM

Aerodynamik BTR-II



00:30

Heckflügel BTR-II Carbon

Heckflügel BTR-II in Sicht-Carbon schwarz zur Montage auf originalem Motordeckel, Oberfläche glänzend oder matt

Montage

Art. Nr.: P97.150.042
Art. Nr.: P97.150.042UM



Heckflügel BTR-XL

Heckflügel mit seitlicher Luftöffnung (RAM-Air), mit Spoilerflügel BTR verbesserte Aerodynamik mit mehr Anpressdruck

Lackierung und Montage

Art. Nr.: P97.150.044
Art. Nr.: P97.150.044UM



06:00





Fahrwerk

Optimale Kraftübertragung, hohe Kurvengeschwindigkeit, gut kontrollierbar im Grenzbereich und ein sicheres Fahrverhalten.

Sportlich oder Komfortabel! Wir stimmen das Fahrwerk ganz genau auf Ihre Bedürfnisse und Anforderungen ab. Moderne Fahrwerke mit elektronisch geregelten Systemen und ständig verbesserten Achsaufhängungen bieten immer

noch Spielraum für eine Optimierung der Fahreigenschaften, da meist alle Serienfahrwerke ein Kompromiss aus Sportlichkeit und Komfort sind.

Vom komfortablen Sportfahrwerk mit aktiver Dämpferregelung bis hin zum voll einstellbaren Cup-Gewindefahrwerk bieten wir die unterschiedlichsten Varianten und Möglichkeiten an. Stabilisatoren, Domstreben, Fahrschemel und

Unibal-Gelenke runden das Spektrum in Sachen Fahrdynamik ab.

Eine hervorragende Zusammenarbeit zwischen unseren Entwicklungspartnern und Testfahrern versetzt uns in die glückliche Lage die Grenzen der Physik immer weiter zu Ihren Gunsten verschieben zu können.

„Glaube denen, die die Wahrheit suchen, und zweifle an denen, die sie gefunden haben.“

Andre Gide

Fahrwerk



08:00

Stabilisatoren-Kit einstellbar Vorderachse / Hinterachse

Einstellbare Stabilisatoren für Vorder- und Hinterachse, optimiertes Handling durch unterbinden der Wankneigung

Vermessung und Montage

Art. Nr.: P97.340.001T
Art. Nr.: P97.340.001TUM



08:00

Sportfedern Abstimmung „Street Performance“ Vorderachse / Hinterachse

Sportfedern für Vorderachse / Hinterachse, Tieferlegung bis ca. 20 mm, sportliches Fahrwerk mit *speedART* Federrate

Vermessung und Montage

Art. Nr.: P97.330.001T
Art. Nr.: P97.330.001TUM



24:00

Fahrwerk Abstimmung „Street Performance“ mit PASM

Voll einstellbares Gewindefahrwerk mit PASM, einstellbar in Zug- und Druckstufe, Höhenverstellbereich 15 - 35 mm

Vermessung und Montage

Art. Nr.: P97.323.003T
Art. Nr.: P97.323.003TUM



Fahrwerk



24:00

Fahrwerk Abstimmung „Street Performance“ ohne PASM

Voll einstellbares Gewindefahrwerk ohne PASM, einstellbar in Zug- und Druckstufe, Höhenverstellbereich 15 - 35 mm

Vermessung und Montage

Art. Nr.: P97.322.003T
Art. Nr.: P97.322.003TUM



24:00

Fahrwerk Abstimmung „Race Performance“ ohne PASM

Voll einstellbares Gewindefahrwerk ohne PASM, einstellbar in Zug- und Druckstufe, Höhenverstellbereich 10 - 30 mm

Vermessung und Montage

Art. Nr.: P97.324.001T
Art. Nr.: P97.324.001TUM



24:00

Fahrwerk Abstimmung „Cup Performance“ ohne PASM

Voll einstellbares Gewindefahrwerk mit Unibal-Stützlager, ohne PASM, einstellbar in Zug- und Druckstufe, Höhenverstellbereich 20 - 45 mm

Vermessung und Montage

Art. Nr.: P97.325.001T
Art. Nr.: P97.325.001TUM



Fahrwerk



24:00

Fahrwerk Abstimmung „Race Performance“ Hydraulisch VA

Voll einstellbares Gewindefahrwerk mit hydraulischer Anpassung des Fahrzeugniveaus an der Vorderachse, einstellbar in Zug- und Druckstufe, Ansteuerung der Hydraulik per Funk-Fernbedienung sowie einer automatischen geschwindigkeitsabhängigen Steuerung Höhenverstellbereich 10 - 30 mm, PASM wird stillgelegt

Vermessung und Montage

Art. Nr.: P97.340.002T
Art. Nr.: P97.340.002TUM



24:00

Fahrwerk Abstimmung „Race Performance“ Hydraulisch VA/HA

Voll einstellbares Gewindefahrwerk mit hydraulischer Anpassung des Fahrzeugniveaus an der Vorder- und Hinterachse, einstellbar in Zug- und Druckstufe, Ansteuerung der Hydraulik per Funk-Fernbedienung sowie einer automatischen geschwindigkeitsabhängigen Steuerung, Höhenverstellbereich 10 - 30 mm, PASM wird stillgelegt

Vermessung und Montage

Art. Nr.: P97.340.001T
Art. Nr.: P97.340.001TUM





Bremsen

Von 100 auf 0 km/h schneller, als von 0 auf 100 km/h.

Um die nötige Sicherheit bei einer gesteigerten Motorleistung gewährleisten zu können, ist eine an die gestiegenen Anforderungen angepasste Bremse unerlässlich. Wie auch beim Fahrwerk gibt es im Bereich der Bremsen ein Optimierungspotenzial. Trotz der zahlreichen elektronischen Hilfen wie ABS oder

ESP lassen sich die Verzögerungswerte entscheidend verbessern. Von Sportbremsanlagen bis hin zu reinrassigen Rennbremsanlagen aus Keramik-Verbundstoffen können wir Ihnen auch hier die für Sie passende Konfiguration anbieten.

Um ein Optimum an Bremsleistung zu erzielen müssen Bremsen, Fahrwerk, Felgen sowie die Reifen exakt aufeinander

abgestimmt sein. Hierbei kommen die unterschiedlichsten High-Tech-Materialien aus Industrie und Rennsport zum Einsatz.

Zusammen mit unseren Technologie- und Entwicklungspartnern sind wir ständig darauf bedacht, die vorhandenen Systeme in Sachen Sicherheit, Zuverlässigkeit, Leistung und Fahrspass weiter zu entwickeln.

*„Wer A sagt, der muß nicht B sagen. Er kann auch erkennen, daß A falsch war.“
Bertolt Brecht*

Bremsen



ABE

02:00



Stahlflex-Bremsleitungen

Stahlflex-Bremsleitungen. Reduzierung des Fading-Effekts bei schnell aufeinander folgenden Bremsvorgängen

Montage und Bremsflüssigkeit

Art. Nr.: P97.SFL.TBR
Art. Nr.: P97.SFL.TBRUM



02:00



Bremsscheiben-Upgrade VA 350mm ohne PCCB

Bremsscheiben-Upgrade 350mm, zweiteilig, geschlitzte Ausführung, für Serienbremsanlage ohne PCCB

Montage und Bremsflüssigkeit

Art. Nr.: P97.350.350.TBR
Art. Nr.: P97.350.350.TBRUM



04:00



Sport Bremsanlage 380mm Vorderachse

Sport-Bremsanlage 380 x 32mm zweiteilig, geschlitzte Ausführung, 6-Kolben Bremssattel in gelb, schwarz, rot oder silber, Comfort- / Sport- und Race-Bremsbeläge zur Auswahl, inklusive Stahlflex-Bremsleitungen, Eventuell nur in Verbindung mit 20" Felgen

Montage und Bremsflüssigkeit

Art. Nr.: P97.355.380.6BR
Art. Nr.: P97.355.380.6BRUM

Bremsen



04:00

Sport Bremsanlage 380mm Hinterachse

Sport-Bremsanlage 380 x 28mm zweiteilig, geschlitzte Ausführung, 4-Kolben Bremssattel in gelb, schwarz, rot oder silber, Comfort- / Sport- und Race-Bremsbeläge zur Auswahl, inklusive Stahlflex-Bremsleitungen, Eventuell nur in Verbindung mit 20" Felgen

Montage und Bremsflüssigkeit

Art. Nr.: P97.356.380.4BR
Art. Nr.: P97.356.380.4BRUM



Sonderlackierung Bremssättel

Sonderlackierung der Bremssättel
Farbe nach Wahl

Montage und Bremsflüssigkeit

Art. Nr.: P97.351.001
Art. Nr.: P97.351.001UM

72:00





Felgen

Form follows function oder umgekehrt, ganz nach Ihrem Wunsch. Geben Sie Ihrem Fahrzeug eine individuelle Note nach Ihren Vorstellungen.

Egal ob einteilig oder mehrteilig, gegossen oder geschmiedet, Ihnen stehen die unterschiedlichsten Varianten und Formen zur Auswahl. Ebenso können wir Ihnen individuelle Lackierungen oder Pulverbeschichtungen von Felgenstern,

Felgenhorn und Felgenbett in Ihrer Wunschfarbe anbieten. Für den sportlich ambitionierten Fahrer auf der Rennstrecke sind besonders leichte Felgen geeignet, da diese eine geringere ungefederte Masse aufweisen.

Eine weitere Attraktivität Ihres Fahrzeuges können Sie mit unseren auf Ihr Fahrzeugdesign harmonisch abgestimmten Felgendesigns erreichen. Kräftige Kon-

turen oder sanfte Schwünge machen das Beinkleid Ihres Fahrzeugs zu einem ganz persönlichen Erlebnis und unterstreichen die Ansprüche der eleganten Sportlichkeit.

*„Die Normalität ist eine gepflasterte Straße, man kann gut darauf gehen, doch es wachsen keine Blumen auf ihr.“
Vincent van Gogh*



Light Spoke Competition - FORGED 20"

Varianten



Felgenstern



Silber



Silber Chrom

Felgenbett



Poliert



Chrom



Silber Matt



Gun Metal



Schwarz eloxiert



Schwarz Matt eloxiert



Schwarz



Schwarz Matt



Special

LSC - FORGED 20"



LSC - FORGED Felge Vorderachse

LSC - FORGED Felge, modular, 2-tlg., geschmiedeter Stern
Vorderachse: 8,5 x 20"

Art. Nr.: P11.LSC.100.01A



LSC - FORGED Felge Hinterachse

LSC - FORGED Felge, modular, 2-tlg., geschmiedeter Stern
Hinterachse: 10,5 x 20"

Art. Nr.: P11.LSC.100.04A



LSC - FORGED Felge Hinterachse

LSC - FORGED Felge, modular, 2-tlg., geschmiedeter Stern
Hinterachse: 11,5 x 20"

Art. Nr.: P11.LSC.100.03A



LSC - FORGED 20"



LSC - FORGED Radsatz

LSC - FORGED Radsatz, modular, geschmiedeter Stern
VA: 8,5 x 20" mit 235/30 ZR20, HA: 10,5 x 20" mit 305/25 ZR20
Bereifung Michelin Pilot Sport oder Continental Sport Contact

Art. Nr.: P11.LSC.800.01A



LSC - FORGED Radsatz

LSC - FORGED Radsatz, modular, geschmiedeter Stern
VA: 8,5 x 20" mit 245/30 ZR20, HA: 11,5 x 20" mit 325/25 ZR20
Bereifung Michelin Pilot Sport oder Continental Sport Contact

Art. Nr.: P11.LSC.800.02A



LSC - FORGED Radsatz

LSC - FORGED Radsatz, geschmiedeter Stern
VA: 8,5 x 20" mit 235/30 ZR20, HA: 11,5 x 20" mit 305/25 ZR20
Bereifung Michelin Pilot Sport oder Continental Sport Contact

Art. Nr.: P11.LSC.800.03A

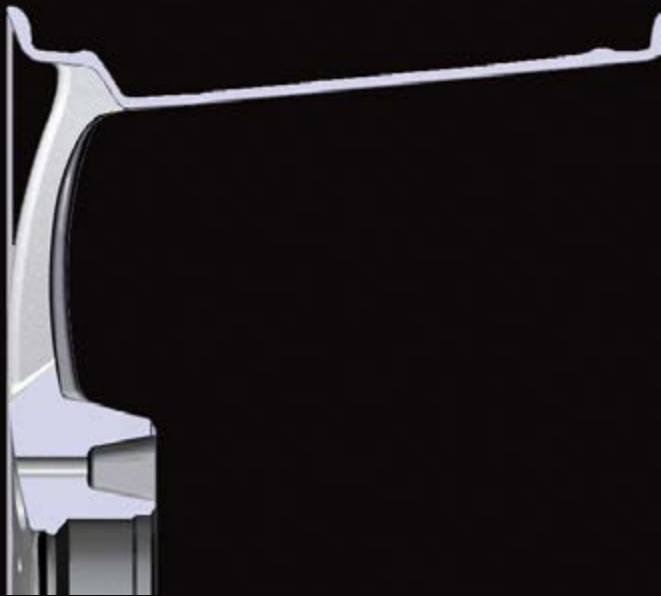




Original Fuchs-Felge 19"

1-tlg. geschmiedet

Original Fuchs-Felge 19"



1-tlg. Monoblock geschmiedet

1-tlg. geschmiedete Monoblockfelge

Diese Bauweise hat trotz hoher Festigkeit ein vergleichbare niedriges Gewicht. Die Einpresstiefe kann millimeterweise bestimmt werden. Durch diese freie Wahlmöglichkeit kann weitestgehend auf Distanzscheiben verzichtet werden.



Original Fuchs-Felge 19"



Original Fuchs-Felge Vorderachse

Original Fuchs-Felge, 1-tlg., geschmiedet
Vorderachse: 8,5 x 19"

Art. Nr.: P11.RFD.008.019



Original Fuchs-Felge Hinterachse

Original Fuchs-Felge, 1-tlg., geschmiedet
Hinterachse: 11 x 19"

Art. Nr.: P11.RFD.011.019



Original Fuchs Radsatz

Original Fuchs-Felge, 1-tlg., geschmiedet
VA: 8,5 x 19" mit 235/35 ZR19, HA: 11 x 19" mit 305/30 ZR19
Bereifung Michelin Pilot Sport oder Continental Sport Contact

Art. Nr.: P11.RFD.211.018

Original Fuchs-Felge 19"



RDK - Reifendruckkontrolle

RDK-Sensoren für die serienmäßige Reifendruckkontrolle
Bitte die jeweiligen Frequenzen der Länder beachten

Art. Nr.: P11.RFD.RDK.020





RSC II Elegance 20"

3-tlg. verschraubt & verschweisst



3-tlg. verschraubt & verschweisst

Verschraubte & verschweisste 3-tlg. Felge bestehend aus folgenden Komponenten:

- Felgenstern (Aluminium gegossen oder geschmiedet)
- Aussenbett (Aluminium kaltgeschmiedet, gewalzt, CNC-bearbeitet).
hochglanz poliert und anodisiert
- Innenbett (Aluminium kaltgeschmiedet, gewalzt, anodisiert).

Dank der verschweissten Felgenringe benötigt der Felgenstern weniger Schrauben um die notwendige Festigkeit sicher zu stellen. Aufgrund dieses Umstandes bleibt bedeutend mehr Spielraum um das Design der Felge zu gestalten. Beispielsweise kann im Bereich der Speichen auf die Verschraubung verzichtet werden.



Varianten



Felgenstern



Silber



Silber Chrom

Felgenbett



Poliert



Chrom



Silber Matt



Gun Metal



Schwarz eloxiert



Schwarz Matt eloxiert



Schwarz



Schwarz Matt



Special

RSC II Elegance 20"



RSC II Elegance Felge Vorderachse

RSC II Elegance Felge, 3-teilig, verschraubt und verschweisst
Vorderachse: 8,5 x 20"

Art. Nr.: P10.130.260.010



RSC II Elegance Felge Hinterachse

RSC II Elegance Felge, 3-teilig, verschraubt und verschweisst
Hinterachse: 11 x 20"

Art. Nr.: P10.130.260.020



RSC II Elegance Felge Hinterachse

RSC II Elegance Felge, 3-teilig, verschraubt und verschweisst
Hinterachse: 12 x 20"

Art. Nr.: P10.130.260.030



RSC II Elegance 20"



RSC II Elegance Radsatz

RSC II Elegance Radsatz, 3-tlg., verschraubt und verschweisst
VA: 8,5 x 20" mit 235/30 ZR20, HA: 11 x 20" mit 305/25 ZR20
Bereifung Michelin Pilot Sport oder Continental Sport Contact

Art. Nr.: P10.130.360.020



RSC II Elegance Radsatz

RSC II Elegance Radsatz, 3-tlg., verschraubt und verschweisst
VA: 8,5 x 20" mit 245/30 ZR20, HA: 12 x 20" mit 325/25 ZR20
Bereifung Michelin Pilot Sport oder Continental Sport Contact

Art. Nr.: P10.130.360.030

RDK - Reifendruckkontrolle

RDK-Sensoren für die serienmäßige Reifendruckkontrolle
Bitte die jeweiligen Frequenzen der Länder beachten

Art. Nr.: P11.LSC.RDK.030





RSC II Elegance 19"

3-tlg. verschraubt & verschweisst

RSC II Elegance 19"



RSC II Elegance Felge Vorderachse

RSC II Elegance Felge, 3-teilig, verschraubt und verschweisst
Vorderachse: 8,5 x 19"

Art. Nr.: P10.130.250.010



RSC II Elegance Felge Hinterachse

RSC II Elegance Felge, 3-teilig, verschraubt und verschweisst
Hinterachse: 11 x 19"

Art. Nr.: P10.130.250.020



RSC II Elegance Felge Hinterachse

RSC II Elegance Felge, 3-teilig, verschraubt und verschweisst
Hinterachse: 12 x 19"

Art. Nr.: P10.130.250.030

RSC II Elegance 19"



RSC II Elegance Radsatz

RSC II Elegance Radsatz, 3-teilig, verschraubt und verschweisst
VA: 8,5 x 19" mit 235/35 ZR19, HA: 11 x 19" mit 295/30 ZR19
Bereifung Michelin Pilot Sport oder Continental Sport Contact

Art. Nr.: P10.130.350.010



RSC II Elegance Radsatz

RSC II Elegance Radsatz, 3-teilig, verschraubt und verschweisst
VA: 8,5 x 19" mit 235/35 ZR19, HA: 12 x 19" mit 315/25 ZR19
Bereifung Michelin Pilot Sport oder Continental Sport Contact

Art. Nr.: P10.130.350.030

RDK - Reifendruckkontrolle

RDK-Sensoren für die serienmäßige Reifendruckkontrolle
Bitte die jeweiligen Frequenzen der Länder beachten

Art. Nr.: P11.LSC.RDK.030





Cross Racing 20"

3-tlg. verschraubt

Cross Racing



3-tlg. verschraubt

Verschraubte 3-tlg. Felge bestehend aus folgenden Komponenten:

- Felgenstern (Aluminium gegossen oder geschmiedet)
- Aussenbett (Aluminium kaltgeschmiedet, gewalzt, CNC-bearbeitet). hochglanz poliert und anodisiert
- Innenbett (Aluminium kaltgeschmiedet, gewalzt, anodisiert).

Bei fast allen 3-teiligen Felgenbetten wird das Felgen-Aussenhorn nach innen umgewalzt, was einen Hohlraum und verminderte Festigkeit bedeutet. Im Gegensatz dazu verfügen die geschmiedeten Felgenbetten über ein Aussenhorn aus vollem Aluminium. Zudem weisen die Felgenbetten einen Sicherheits-Hump nach E.T.R.T.O. Norm auf was ein deutlicher Qualitätsvorteil gegenüber den meisten Konkurrenzprodukten ist.



Varianten



Felgenstern

Felgenbett



Silber

Silber Chrom

Poliert

Chrom



Silber Matt

Gun Metal

Schwarz eloxiert

Schwarz Matt eloxiert



Schwarz

Schwarz Matt

Special

Cross Racing 20"



Cross Racing Felge Vorderachse

Cross Racing Felge, 3-teilig, verschraubt
Vorderachse: 8,5 x 20"

Art. Nr.: P10.230.260.010



Cross Racing Felge Hinterachse

Cross Racing Felge, 3-teilig, verschraubt
Hinterachse: 11 x 20"

Art. Nr.: P10.230.260.020



Cross Racing Felge Hinterachse

Cross Racing Felge, 3-teilig, verschraubt
Hinterachse: 12 x 20"

Art. Nr.: P10.230.260.030

Cross Racing 20"



Cross Racing Radsatz

Cross Racing Radsatz, 3-teilig verschraubt
VA: 8,5 x 20" mit 235/30 ZR20, HA: 11 x 20" mit 305/25 ZR20
Bereifung Michelin Pilot Sport oder Continental Sport Contact

Art. Nr.: P10.230.360.020



Cross Racing Radsatz

Cross Racing Radsatz, 3-teilig verschraubt
VA: 8,5 x 20" mit 245/30 ZR20, HA: 12 x 20" mit 325/25 ZR20
Bereifung Michelin Pilot Sport oder Continental Sport Contact

Art. Nr.: P10.230.360.030

RDK - Reifendruckkontrolle

RDK-Sensoren für die serienmäßige Reifendruckkontrolle
Bitte die jeweiligen Frequenzen der Länder beachten

Art. Nr.: P11.LSC.RDK.030





Cross Racing 19"

3-tlg. verschraubt

Cross Racing 19"



Cross Racing Felge Vorderachse

Cross Racing Felge, 3-teilig, verschraubt
Vorderachse: 8,5 x 19"

Art. Nr.: P10.230.250.010



Cross Racing Felge Hinterachse

Cross Racing Felge, 3-teilig, verschraubt
Hinterachse: 11 x 19"

Art. Nr.: P10.230.250.020



Cross Racing Felge Hinterachse

Cross Racing Felge, 3-teilig, verschraubt
Hinterachse: 12 x 19"

Art. Nr.: P10.230.250.030

Cross Racing 19"



Cross Racing Radsatz

Cross Racing Radsatz, 3-teilig verschraubt
VA: 8,5 x 19" mit 235/35 ZR19, HA: 11 x 19" mit 295/30 ZR19
Bereifung Michelin Pilot Sport oder Continental Sport Contact

Art. Nr.: P10.230.350.010



Cross Racing Radsatz

Cross Racing Radsatz, 3-teilig verschraubt
VA: 8,5 x 19" mit 235/35 ZR19, HA: 12 x 19" mit 315/25 ZR19
Bereifung Michelin Pilot Sport oder Continental Sport Contact

Art. Nr.: P10.130.350.030



RDK - Reifendruckkontrolle

RDK-Sensoren für die serienmäßige Reifendruckkontrolle
Bitte die jeweiligen Frequenzen der Länder beachten

Art. Nr.: P11.LSC.RDK.030



Cross Racing Mono 20"

1-tlg. geschmiedet , mehrteiliger Look

Varianten



Schwarz



Silber

Cross Racing Mono 20"



Cross Racing Mono Felge Vorderachse

Cross Racing Mono Felge, 1-teilig, geschmiedet, mehrteiliger Look
Vorderachse: 9 x 20"

Art. Nr.: P11.SAA.CR001SE



Cross Racing Mono Felge Hinterachse

Cross Racing Mono Felge, 1-teilig, geschmiedet, mehrteiliger Look
Hinterachse: 9,5 x 20"

Art. Nr.: P11.SAA.CR002SE



Cross Racing Mono Felge Hinterachse

Cross Racing Mono Felge, 1-teilig, geschmiedet, mehrteiliger Look
Hinterachse: 11,5 x 20"

Art. Nr.: P11.SAA.CR115SE

Cross Racing Mono 20"



Cross Racing Mono Radsatz

Cross Racing Radsatz, 3-tlg.-Look
VA: 9 x 20" ET47 mit 235/30 ZR20, HA: 9,5 x 20" ET30/60 mit 305/25 ZR20
Bereifung Michelin Pilot Sport 2 oder Continental Sport Contact 3/5
Standardfarben: Silber oder Schwarz Matt

Art. Nr.: P10.295.115.SAA



Cross Racing Mono Radsatz

Cross Racing Radsatz, 3-tlg.-Look
VA: 9 x 20" ET47 mit 235/30 ZR20, HA: 11,5 x 20" ET56 mit 325/25 ZR20
Bereifung Michelin Pilot Sport 2 oder Continental Sport Contact 3/5
Standardfarben: Silber oder Schwarz Matt

Art. Nr.: P10.305.115.SAA



Cross Racing Mono Radsatz

Cross Racing Radsatz, 3-tlg.-Look
VA: 9 x 20" ET47 mit 245/30 ZR20, HA: 11,5 x 20" ET56 mit 325/25 ZR20
Bereifung Michelin Pilot Sport 2 oder Continental Sport Contact 3/5
Standardfarben: Silber oder Schwarz Matt

Art. Nr.: P10.325.115.SAA



Cross Racing Mono 20"



RDK - Reifendruckkontrolle

RDK-Sensoren für die serienmäßige Reifendruckkontrolle
Bitte die jeweiligen Frequenzen der Länder beachten

Art. Nr.: P11.LSC.RDK.030





Motor

VTG = Variable - Turbinen - Geometrie. Mehrleistung basierend auf dem neuesten Stand der Technik und auf Höhe des Geschehens.

Kraft in jeder Situation gewährleisten die modifizierten VTG-Turbolader.

Im Vergleich zum konventionellen Turboladerkonzept liegt mit der VTG-Technologie schon im untersten Drehzahlbereich

Drehmoment wie nie zuvor an und sorgt so für eine gleichmäßige Leistungsentfaltung über beinahe den gesamten Drehzahlbereich. Alle Komponenten wie Getriebe, Kupplung und Motor sind so aufeinander abgestimmt, dass zu jeder Zeit die maximal verfügbare Kraft zur Verfügung steht.

Im Zusammenspiel mit Aerodynamik, Fahrwerk, Felgen, Reifen und Bremsen

entstehen so atemberaubende Fahrdatenwerte.

*„Das Ganze ist mehr als die Summe seiner Teile.“
Aristoteles*

Motor



00:30

Sport-Luftfilter

Sport-Luftfilter

Montage

Art. Nr.: P97.520.010.018
Art. Nr.: P97.520.010.018UM



Verstärkung PDK-Lamellenkupplung

Verstärkung der PDK-Lamellenkupplung (ca. + 30%) für PDK-Getriebe

Montage

Art. Nr.: P97.755.080.PDK
Art. Nr.: P97.755.080.PDKUM



Sport-Kupplungsset 900Nm

Sport-Kupplungsset bis 900Nm, empfohlen für Leistungssteigerungen ab 550 PS

Montage

Art. Nr.: P97.900.560.010
Art. Nr.: P97.900.560.010UM

24:00



Motor



24:00

Sport-Einmassenschwungrad

Sport-Einmassenschwungrad für Gewichtsreduzierung und verbessertes Ansprechverhalten

Montage

Art. Nr.: P97.900.560.020
Art. Nr.: P97.900.560.020UM



Sport-Endrohre rund

Sport-Endrohre 2 x 100mm rund in Edelstahl für Original-Endschalldämpfer oder *speed-ART* Sport-Endschalldämpfer (nicht erhältlich für Klappen-Endschalldämpfer), inklusive Gittereinsatz

Montage

Art. Nr.: P97.680.010.010
Art. Nr.: P97.680.010.010UM

02:00



Sport-Fächerkrümmer

Sport-Fächerkrümmer für gleichmäßige Anströmung der Turbolader

Montage

Art. Nr.: P97.680.080.010
Art. Nr.: P97.680.080.010UM

02:00



Motor



03:00



Ladeluftkühler

Ladeluftkühler mit verbesserter Wärmeableitung, inklusive Druck-Schläuche

Montage

Art. Nr.: P97.756.090.090
Art. Nr.: P97.756.090.090UM

Sport-Endschalldämpfer

Sport-Endschalldämpfer für Original-Endrohre oder *speedART* Sport-Endrohre 2 x 100mm rund, 200 Zellen Sport-Katalysatoren, EU- oder Export-Sound. Motronic-Update wird empfohlen

Montage

Art. Nr.: P97.755.080.030
Art. Nr.: P97.755.080.030UM

ABE

03:00



Sport-Klappen-Endschalldämpfer

Sport-Klappen-Endschalldämpfer, 2 x 84mm Doppelendrohr Edelstahl poliert, 200 Zellen Sport-Katalysatoren, EU- oder Export-Sound, Ansteuerung der Klappen wahlweise über separaten Taster oder „Sport“-Taste (Voraussetzung Sport Chrono Paket), Motronic-Update wird empfohlen

Montage

Art. Nr.: P97.755.080.040
Art. Nr.: P97.755.080.040UM

ABE

08:00



Motor



Leistungsmessung auf Rollenprüfstand

Ein- oder Ausgangsmessung auf Rollenprüfstand (Allrad) zur Feststellung effektiver Leistungswerte (Terminvereinbarung notwendig).

Art. Nr.: PXX.250.001



Powerkits Turbo/S



01:00



Powerkit I 550 PS / 760 Nm

Powerkit I
Motronic-Update auf 550 PS / 760 Nm mit modifiziertem Steuergerät, verstärkte Kupplung für Schaltgetriebe wird empfohlen

Montage

Art. Nr.: P97.756.080.010
Art. Nr.: P97.756.080.010UM

Powerkit II 580 PS / 790 Nm Sport-Endschalldämpfer

Powerkit II mit ca. 580 PS und 790 Nm für 997 Turbo/S 2.Generation mit PDK- oder Schaltgetriebe, Motronic-Update mit Sport-Endschalldämpfer für Originalendrohre, 200 Zellen Sport-Katalysatoren, EU- oder Export-Sound, verstärkte Kupplung für Schaltgetriebe bzw. eine Verstärkung der PDK-Lamellenkupplung wird empfohlen (keine Gewährleistung auf Getriebeschäden), TÜV i.V.

Montage

Art. Nr.: P97.756.080.020
Art. Nr.: P97.756.080.020UM

05:30



Powerkit II 580 PS / 790 Nm Sport-Klappen-Endschalldämpfer

Powerkit II mit ca. 580 PS und 790 Nm für 997 Turbo/S 2.Generation mit PDK- oder Schaltgetriebe, Motronic-Update mit Sport-Klappen-Endschalldämpfer, 2 x 84mm Doppelendrohre Edelstahl poliert, 200 Zellen Sport-Katalysatoren, EU- oder Export-Sound, Ansteuerung der Klappen wahlweise über separaten Taster oder „Sport“-Taste (Voraussetzung Sport Chrono Paket), verstärkte Kupplung für Schaltgetriebe bzw. eine Verstärkung der PDK-Lamellenkupplung wird empfohlen (keine Gewährleistung auf Getriebeschäden), TÜV i.V.

Montage

Art. Nr.: P97.756.080.030
Art. Nr.: P97.756.080.030UM

10:30



Powerkits Turbo/S



06:30

Powerkit III 600 PS / 820 Nm Sport-Endschalldämpfer

Powerkit III mit ca. 600 PS und 820 Nm für 997 Turbo/S 2.Generation mit PDK- oder Schaltgetriebe, Motronic-Update mit Sport-Endschalldämpfer für Originalendrohre, 200 Zellen Sport-Katalysatoren, Sport-Fächerkrümmer, EU- oder Export-Sound, verstärkte Kupplung für Schaltgetriebe bzw. eine Verstärkung der PDK-Lamellenkupplung wird benötigt (keine Gewährleistung auf Getriebeschäden), TÜV i.V.

Montage

Art. Nr.: P97.756.080.040
Art. Nr.: P97.756.080.040UM



Powerkit III 600 PS / 820 Nm Sport-Klappen-Endschalldämpfer

Powerkit III mit ca. 600 PS und 820 Nm für 997 Turbo/S 2.Generation mit PDK- oder Schaltgetriebe, Motronic-Update mit Sport-Klappen-Endschalldämpfer, 2 x 84mm Doppelendrohre Edelstahl poliert, 200 Zellen Sport-Katalysatoren, Sport-Fächerkrümmer, EU- oder Export-Sound, Ansteuerung der Klappen wahlweise über separaten Taster oder „Sport“-Taste (Voraussetzung Sport Chrono Paket), verstärkte Kupplung für Schaltgetriebe bzw. eine Verstärkung der PDK-Lamellenkupplung wird benötigt (keine Gewährleistung auf Getriebeschäden), TÜV i.V.

Montage

Art. Nr.: P97.756.080.050
Art. Nr.: P97.756.080.050UM

11:00



Powerkit IV 650 PS / 910 Nm Sport-Klappen-Endschalldämpfer

Powerkit IV mit ca. 650 PS und 910 Nm für 997 Turbo/S 2.Generation mit PDK- oder Schaltgetriebe, Motronic-Update mit Sport-Klappen-Endschalldämpfer, 2 x 84mm Doppelendrohre Edelstahl poliert, 200 Zellen Sport-Katalysatoren, Sport-Fächerkrümmer, Sport-Luftfilter, modifizierte VTG-Turbolader, grosse Ladeluftkühler, EU- oder Export-Sound, Ansteuerung der Klappen wahlweise über separaten Taster oder „Sport“-Taste (Voraussetzung Sport Chrono Paket), verstärkte Kupplung für Schaltgetriebe bzw. eine Verstärkung der PDK-Lamellenkupplung wird benötigt (keine Gewährleistung auf Getriebeschäden), TÜV i.V.

Montage

Art. Nr.: P97.756.090.060
Art. Nr.: P97.756.090.060UM

72:00



Abbildung ähnlich



Interieur

Stoff, Leder und Mikrofaser sowie Carbon, Edelstahl, Aluminium und Echt-Holz-Furniere. In Kombination mit Elektronik und Multimedia. Varianten, Formen und Farben in Hülle und Fülle.

Auch hier kommen nur die besten Materialien zum Einsatz und Technik auf dem neuesten Stand der Dinge. Egal ob Ton in Ton, Bi-Color oder ein Mix aus den jeweiligen Materialien, der Gestaltung des

Interieurs sind nahezu keine Grenzen gesetzt.

Im Laufe der Jahre wurde all dies nur möglich, durch eine intensive Zusammenarbeit mit kreativen Designern, die sich auf Individualisierungen im Interieur spezialisiert haben. Hier wird ausschließlich in reiner Handarbeit gefertigt und die Standards in Qualität und Verarbeitung sind überdurchschnittlich hoch. Bitte haben Sie Verständnis dafür, dass

eine Auflistung aller Produkte und Varianten aufgrund des immensen Umfangs in diesem Prospekt nicht möglich ist.

Bitte senden Sie uns Ihre Anfrage direkt unter info@speedART.de oder rufen Sie uns an. Wir werden diese dann so schnell wie möglich bearbeiten und Ihnen ein entsprechendes Angebot unterbreiten.

*„Versuchungen sollte man nachgeben.
Wer weiß, ob sie wiederkommen!“
Oscar Wilde*

Interieur



24:00

Ziffernblätter

Ziffernblätter für alle 997 Turbo Modelle, Ziffernblattfarbe frei wählbar mit *speedART* Schriftzug

Montage

Art. Nr.: P97.450.310.010
Art. Nr.: P97.450.310.010UM



Alu-Pedalset für Schaltgetriebe

4-teilig: Fußstütze, Gaspedal, Kupplung und Bremse in Aluminium

Montage

Art. Nr.: P97.950.310.010
Art. Nr.: P97.950.310.010UM

01:00



Alu-Pedalset für PDK

3-teilig: Fußstütze, Gaspedal und Bremse in Aluminium

Montage

Art. Nr.: P97.950.310.011
Art. Nr.: P97.950.310.011UM

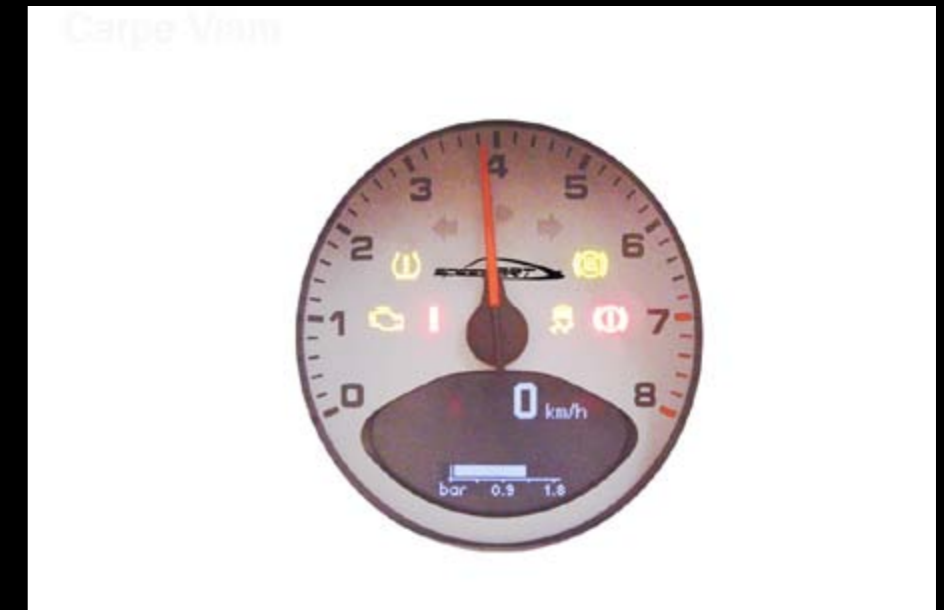
01:00



Interieur



02:00



Ladedruckanzeige

Erweiterung der Ladedruckanzeige auf 1,8 bar

Montage

Art. Nr.: P97.450.310.015UM

Hosenträgergurt

Hosenträgergurt, Farbe rot/schwarz oder schwarz/gelb

Montage

Art. Nr.: P97.510.320.010
Art. Nr.: P97.510.320.010UM

02:00



Farbige Sicherheitsgurte

Satz farbige Sicherheitsgurte, Farbe nach Wahl, Teile im Tausch

Montage

Art. Nr.: P97.500.310.010
Art. Nr.: P97.500.310.010UM

04:00



Interieur



04:00



Farbige Sicherheitsgurte

Kompletter Satz Sicherheitsgurt-Einheiten (vorne/hinten) mit farbigem Gurtband und Aufrollmechanismus, Farbe nach Wahl

Montage

Art. Nr.: P97.500.310.020
Art. Nr.: P97.500.310.020UM

120:00



Nähte-Paket

Nähte-Paket, bestehend aus Sitzanlage, Instrumententafel-Oberteil, Türtafel-Oberteil (Fensterbrüstung vorne + hinten), Farbe frei wählbar

Montage

Art. Nr.: P97.550.310.TIIUM

Interieur



01:00

Airbag-Sport-Lenkrad 340mm Leder

Airbag-Sport-Lenkrad 340mm, Lenkradkranz in schwarzem Leder, Airbag-Leder in verschiedenen Lederfarben und -varianten lieferbar, Airbag-Faden in allen Farben lieferbar, Airbag mit *speedART* Schriftzug, inklusive Adapter (unbeledert), Farbe der Hupentasten schwarz oder silber

Montage

Art. Nr.: P97.910.210.010
Art. Nr.: P97.910.210.010UM



Airbag-Sport-Lenkrad 340mm Leder / Alu

Airbag-Sport-Lenkrad 340mm, Lenkradkranz in schwarzem Leder mit Aluminium-Segmenten, Airbag-Leder in verschiedenen Lederfarben und -varianten lieferbar, Airbag-Faden in allen Farben lieferbar, Airbag mit *speedART* Schriftzug, inklusive Adapter (unbeledert), Farbe der Hupentasten schwarz oder silber

Montage

Art. Nr.: P97.910.220.010
Art. Nr.: P97.910.220.010UM



01:00



Airbag-Sport-Lenkrad 340mm Leder / Carbon

Airbag-Sport-Lenkrad 340mm, Lenkradkranz in schwarzem Leder mit Carbon-Segmenten, Airbag-Leder in verschiedenen Lederfarben und -varianten lieferbar, Airbag-Faden in allen Farben lieferbar, Airbag mit *speedART* Schriftzug, inklusive Adapter (unbeledert), Farbe der Hupentasten schwarz oder silber

Montage

Art. Nr.: P97.910.230.010
Art. Nr.: P97.910.230.010UM



01:00



Interieur



01:00

Airbag-Sport-Lenkrad 340mm Leder MUFU

Airbag-Sport-Lenkrad 340mm mit Multifunktionsfelder, Lenkradkranz in schwarzem Leder, Airbag-Leder in verschiedenen Lederfarben und -varianten lieferbar, Airbag-Faden in allen Farben lieferbar, Airbag mit *speedART* Schriftzug, inklusive Adapter (beledert), Farbe der Hupentasten und Multifunktionsfelder schwarz (silber auf Anfrage)

Montage

Art. Nr.: P97.910.210.020
Art. Nr.: P97.910.210.020UM



01:00

Airbag-Sport-Lenkrad 340mm Leder / Alu MUFU

Airbag-Sport-Lenkrad 340mm mit Multifunktionsfelder, Lenkradkranz in schwarzem Leder mit Aluminium-Segmenten, Airbag-Leder in verschiedenen Lederfarben und -varianten lieferbar, Airbag-Faden in allen Farben lieferbar, Airbag mit *speedART* Schriftzug, inklusive Adapter (beledert), Farbe der Hupentasten und Multifunktionsfelder schwarz (silber auf Anfrage)

Montage

Art. Nr.: P97.910.220.020
Art. Nr.: P97.910.220.020UM



01:00

Airbag-Sport-Lenkrad 340mm Leder / Carbon MUFU

Airbag-Sport-Lenkrad 340mm mit Multifunktionsfelder, Lenkradkranz in schwarzem Leder mit Carbon-Segmenten, Airbag-Leder in verschiedenen Lederfarben und -varianten lieferbar, Airbag-Faden in allen Farben lieferbar, Airbag mit *speedART* Schriftzug, inklusive Adapter (beledert), Farbe der Hupentasten und Multifunktionsfelder schwarz (silber auf Anfrage)

Montage

Art. Nr.: P97.910.230.020
Art. Nr.: P97.910.230.020UM



Interieur



01:00

F1-PDK Airbag-Sport-Lenkrad 340mm Leder

PDK Airbag-Sport-Lenkrad 340mm mit F1-Schaltwippen, Lenkradkranz in schwarzem Leder, Airbag-Leder in verschiedenen Lederfarben und -varianten lieferbar, Airbag-Faden in allen Farben lieferbar, Airbag mit *speedART* Schriftzug, inklusive Adapter (beledert), Farbe der Hupentasten und F1-Schaltwippen schwarz oder silber

Montage

Art. Nr.: P97.910.210.030
Art. Nr.: P97.910.210.030UM



01:00

F1-PDK Airbag-Sport-Lenkrad 340mm Leder / Alu

PDK Airbag-Sport-Lenkrad 340mm mit F1-Schaltwippen, Lenkradkranz in schwarzem Leder mit Aluminium-Segmenten, Airbag-Leder in verschiedenen Lederfarben und -varianten lieferbar, Airbag-Faden in allen Farben lieferbar, Airbag mit *speedART* Schriftzug, inklusive Adapter (beledert), Farbe der Hupentasten und F1-Schaltwippen schwarz oder silber

Montage

Art. Nr.: P97.910.220.030
Art. Nr.: P97.910.220.030UM



01:00

F1-PDK Airbag-Sport-Lenkrad 340mm Leder / Carbon

PDK Airbag-Sport-Lenkrad 340mm mit F1-Schaltwippen, Lenkradkranz in schwarzem Leder mit Carbon-Segmenten, Airbag-Leder in verschiedenen Lederfarben und -varianten lieferbar, Airbag-Faden in allen Farben lieferbar, Airbag mit *speedART* Schriftzug, inklusive Adapter (beledert), Farbe der Hupentasten und F1-Schaltwippen schwarz oder silber

Montage

Art. Nr.: P97.910.230.030
Art. Nr.: P97.910.230.030UM



Interieur



01:00

F1-PDK Airbag-Sport-Lenkrad 340mm Leder MUFU

PDK Airbag-Sport-Lenkrad 340mm mit F1-Schaltwippen und Multifunktionsfelder, Lenkradkranz in schwarzem Leder, Airbag-Leder in verschiedenen Lederfarben und -varianten lieferbar, Airbag-Faden in allen Farben lieferbar, Airbag mit *speedART* Schriftzug, inklusive Adapter (beledert), Farbe der Hupentasten, F1-Schaltwippen und Multifunktionsfelder schwarz (silber auf Anfrage)

Montage

Art. Nr.: P97.910.210.040
Art. Nr.: P97.910.210.040UM



01:00

F1-PDK Airbag-Sport-Lenkrad 340mm Leder / Alu MUFU

PDK Airbag-Sport-Lenkrad 340mm mit F1-Schaltwippen und Multifunktionsfelder, Lenkradkranz in schwarzem Leder mit Aluminium-Segmenten, Airbag-Leder in verschiedenen Lederfarben und -varianten lieferbar, Airbag-Faden in allen Farben lieferbar, Airbag mit *speedART* Schriftzug, inklusive Adapter (beledert), Farbe der Hupentasten, F1-Schaltwippen und Multifunktionsfelder schwarz (silber auf Anfrage)

Montage

Art. Nr.: P97.910.220.040
Art. Nr.: P97.910.220.040UM



01:00

F1-PDK Airbag-Sport-Lenkrad 340mm Leder / Carbon MUFU

PDK Airbag-Sport-Lenkrad 340mm mit F1-Schaltwippen und Multifunktionsfelder, Lenkradkranz in schwarzem Leder mit Carbon-Segmenten, Airbag-Leder in verschiedenen Lederfarben und -varianten lieferbar, Airbag-Faden in allen Farben lieferbar, Airbag mit *speedART* Schriftzug, inklusive Adapter (beledert), Farbe der Hupentasten, F1-Schaltwippen und Multifunktionsfelder schwarz (silber auf Anfrage)

Montage

Art. Nr.: P97.910.230.040
Art. Nr.: P97.910.230.040UM



Interieur



48:00

Upgrade Belederung Airbag-Sport-Lenkrad 340mm Sonderanfertigung

Upgrade für Airbag-Sport-Lenkrad 340mm, Belederung nach Kundenwunsch, in verschiedenen Lederfarben und -varianten lieferbar, Faden in allen Farben lieferbar, Airbag mit *speedART* Schriftzug, personalisierte Prägung auf Wunsch, inklusive Adapter (beledert)

Art. Nr.: P97.910.310.010



48:00

Upgrade Lackierung Airbag-Sport-Lenkrad 340mm Sonderanfertigung

Upgrade für Airbag-Sport-Lenkrad 340mm mit Aluminium-Segmenten, Lackierung nach Kundenwunsch, in verschiedenen Farben lieferbar

Art. Nr.: P97.550.CUS



48:00

Upgrade Belederung Airbag-Lenkrad 365mm Sonderanfertigung

Upgrade für Airbag-Lenkrad 365mm, Aufpolsterung und Belederung nach Kundenwunsch, in verschiedenen Lederfarben und -varianten lieferbar, Faden in allen Farben lieferbar

Art. Nr.: P97.910.320.010



Interieur



04:00

F1-PDK Schaltwippen BLACK

F1-PDK Schaltwippen BLACK

Art. Nr.: P97.910.410.010



Fußmattensatz

Fußmattensatz mit *speedART* Schriftzug, Farbe nach Wahl

Art. Nr.: P97.950.310.090



Einstiegsleisten Edelstahl

Einstiegsleisten Edelstahl, *speedART* Schriftzug

Montage

Art. Nr.: P97.950.340.010
Art. Nr.: P97.950.340.010UM

01:00





BTR-II 650 EVO

SPEEDART