



## Impressum

Herausgeber:

speedART - eine Marke der DESIGNTEC e.K.  
Im Stöckach 22  
D-70839 Gerlingen

Tel. : +49 / (0)7156 / 177 42 62  
Fax : +49 / (0)7156 / 177 42 64  
E-Mail : [info@speedART.de](mailto:info@speedART.de)  
[www.speedart.de](http://www.speedart.de)

HRA 721078  
Gerichtsstand Ludwigsburg  
Inhaber Björn Striening

Alle Markennamen, Markenzeichen und  
Wortmarken sind Eigentum ihrer jeweiligen  
Inhaber.

Änderungen vorbehalten.

Umrüstprogramm für Porsche 997 Turbo  
Stand März 2012



## Weitere Informationen zur Menüführung:



Interaktive Schaltflächen (Hyperlinks) in der Inhaltsübersicht auf der rechten Seite.



Durch Mausklick auf dieses Symbol in den Produktseiten (oben) gelangen Sie zur vorherigen Seite.



Durch Mausklick auf dieses Symbol in den Produktseiten (oben) gelangen Sie zur nächsten Seite.



Durch Mausklick auf dieses Symbol in den Produktseiten (oben) gelangen Sie automatisch zurück zur Inhaltsübersicht.



Durch Mausklick auf dieses Symbol in den Produktseiten (oben) können Sie uns eine eMail schreiben.



Artikel mit TÜV-Teilegutachten.



Artikel mit Allgemeiner Betriebserlaubnis.



Neuer Artikel im Programm.



Video- und Tondateien öffnen durch Mausklick in einem separaten Fenster.

24:00

Umrüstzeit zwischen An- und Auslieferung Ihres Fahrzeugs für Artikel ab Lager (Stunden:Minuten).



Leistungsdiagramm öffnet sich durch Mausklick in einem separaten Fenster.



## Umrüstprogramm für Porsche 997 Turbo

### Aerodynamik

BTR-XL Programm	11
BTR Programm	17

### Fahrwerk

Fahrwerk Programm	25
-------------------	----

### Bremsen

Bremsen Programm	29
------------------	----

### Felgen

Felgen Programm	32
-----------------	----

### Motor / Auspuffanlagen

Motor Programm Edelstahl	65
Motor Programm TITAN	72

### Interieur

Interieur Programm	76
--------------------	----





- 1. Platz BTR-XL 600 Cabrio, 1.10,7 min.



Hockenheimring

Sport Auto - Test 03/2008



- 1. Platz BTR 530, 1.38,5 min.



Nürburgring

Autobild Sportscars - Test 07/2007



- 1. Platz BTR 530, 1.28,2 min.



L'Anneau du Rhin

Auto Motor und Sport - 25/2006



- 2. Platz BTR-XL 550 Cabrio, 1.10,5 min.



Hockenheimring

Tuner Grand Prix 05/2008







„Am Anfang war es nur ein Gedanke!“

Die Idee: Individualität in Verbindung mit Performance zu gestalten und zu generieren. In einer Branche in der es keinen Spielraum für Fehler gibt, ein Produkt und eine Marke zu etablieren, die es so bislang noch nicht gab.

Die Ziele: Von Anbeginn klar definiert! Exklusivität, Präzision und Qualität. Jedes Fahrzeug ist in seiner Ausführung ein handwerkliches Meisterstück mit Charakter.

Seit der Gründung im Jahre 1999 hat *speed-ART* eine konsequente Strategie des Wachstums und des Fortschritts verfolgt. Dank enger Zusammenarbeit mit Entwicklungspartnern aus den verschiedensten Technologieregionen Deutschlands und weltweit, ist die Kombination aus traditioneller Handwerkskunst und modernsten Produktionsverfahren auch für die Zukunft gesichert.

Erfolge? Die Begeisterung unserer Kunden und die Siege bei diversen Motorsport-Events und Preetests sowie Leserwahlen verschiedenster Zeitschriften! Unser größter Erfolg ist, wenn Sie die Begeisterung für Ihr Fahrzeug mit einem Lächeln belegen.

Alles was zählt: perfekte Evolution! Immer noch einen Schritt weiter zu gehen und dabei die Vorgaben und Prinzipien nicht aus den Augen zu verlieren. Das ist unsere Aufgabe.

„Man muss das Unmögliche versuchen, um das Mögliche zu erreichen.“  
Hermann Hesse







## BTR-XL

Ein Auto der Superlative braucht eine Bezeichnung der Superlative. BTR-XL ist das kryptische Kürzel für Bi-Turbo-Racer-Xtra-Large, die aktuelle Topvariante von *speedART*.

Der BTR-XL ist eine Kombination aus einem alltagstauglichen Straßenfahrzeug und einem Sportwagen für die Rennstrecke, welcher Agilität und Fahrdynamik sowie Ästhetik und Funktionalität mitei-

inander vereint. Dies macht den BTR-XL zu einem unverwechselbaren Erlebnis besonderer Art.

Die Fahrzeuge entstehen nicht einfach irgendwo, sondern in genau der Region, in der auch der Stammsitz der Firma PORSCHE liegt. Das hiervon nur 15 Minuten entfernte Rutesheim ist der Ort, an dem die Fahrzeuge in handwerklicher Meisterarbeit veredelt werden.

Dieser, seit Ende 2007 neue Stammsitz der Firma *speedART*, ist das Ergebnis der konsequenten Umsetzung von Strategie und Wachstum. Auf rund 2.700m<sup>2</sup> entsteht hier einer der aufregendsten Sportwagen der Welt.

Neben dem BTR-XL fügen hier handverlesene Spezialisten aus den verschiedensten Bereichen die unterschiedlichsten Fahrzeuge zusammen.

*„Denken und sein werden vom Widerspruch bestimmt.“*  
Aristoteles



## BTR-XL

Eleganz und Athletik in Einklang zu bringen war im Falle des BTR-XL die Prämisse. Gleichzeitig vermittelt der BTR-XL mit seinen gewagten Proportionen, harmonischen Flächen und strukturierten Linien den Eindruck geschmeidiger Eleganz.

Die in sich stimmige Frontpartie des Fahrzeuges mit den großen Kühllöffnungen lässt das Leistungspotenzial des Fahrzeuges schon im Stand erahnen. Eine optimierte Kühlluftführung sowie ein verbessertes Anströmungsverhalten tragen ebenso zur gesteigerten Leistung bei, wie die extrem leichten Materialien, die hier zum Einsatz kommen. Kohlefaserverbundwerkstoffe versprühen auch hier eine gewisse Rennsportatmosphäre.

Die aufregende Form des Fahrzeuges zieht sich wie ein roter Faden über den Bereich der Seitenschweller bis hin zum Heckdiffusor und versprüht auch hier Dominanz in Reinkultur.

Erhöhtes Spoilerwerk am Heck, Motordeckel mit RAM-AIR Funktion, sowie Heckdiffusor und Frontspoiler sind die Garanten für den nötigen Anpressdruck um in der Spur zu bleiben. Selbstverständlich mit den neuesten aerodynamischen Messmethoden getestet und für gut befunden.

Der BTR-XL ist ein markantes Fahrzeug und hinterlässt einen bleibenden Eindruck beim Betrachter und Fahrer.

*„Wer interessieren will, muß provozieren.“*  
Salvador Dali







*speed*ART

www.speedART.de



# BTR-XL

Bewährte Leistung in einer neuen Dimension aber dennoch alltagstauglich.

Die VTG-Technologie wurde in Zusammenarbeit mit unseren Entwicklungspartnern konsequent weiterentwickelt. Somit stehen uns 650 PS Leistung und 860 Nm maximales Drehmoment zur Verfügung.

0-100 km/h 3,3s, 0-200 km/h 10,4s. Höchstgeschwindigkeit 342 km/h. Werte, so beeindruckend wie das ganze Fahrzeug. Für die effiziente Umsetzung der Kraft sind kurze Schaltwege sowie eine Getriebeverlängerung der beiden letzten Gänge vollzogen worden.

Den Ton gibt eine komplett neue Abgasanlage mit Klappensteuerung an. Hier kann gewählt werden zwischen konstant kräftig sonor, konstant dezent und einer geschwindigkeitsabhängigen Steuerung.

Auf den Punkt gebracht: Der BTR-XL zelebriert ein Feuerwerk aus Leistung, Agilität und Fahrspaß mit einem betörenden Klangbild.

*„Die Freiheit der Phantasie ist keine Flucht in das unwirkliche, sie ist Kühnheit und Erfindung.“*

Eugene Ionesco







## BTR-XL

Auch im Bereich des Fahrwerks und der Bremsen sind wir mit unseren Entwicklungspartnern innovative und erfolgreiche Wege gegangen.

Mit dem BTR-XL können wir Ihnen verschiedene Varianten der Fahrwerksabstimmung anbieten. Von sportlich straff und dennoch alltagstauglich bis hin zum voll einstellbaren Cup-Gewindefahrwerk ist alles möglich. Desweiteren sind Sta-

bilisatoren für eine bessere Fahrdynamik verbaut worden. Das Zusammenspiel zwischen Aerodynamik, Fahrwerk und Bremse ist überzeugend und überfordert zu keinem Zeitpunkt den Piloten.

So viel Leistung muss auch verzögert werden. Ziel ist es, schneller von 100-0 als von 0 - 100 zu sein. Stahl- oder Keramikbremsen stehen hier zur Auswahl. Geschmiedete einteilige Felgen mit ge-

ringerem Gewicht und dadurch weniger Massenträgheit helfen der Bremse dabei.

Eine geänderte Kühlluftführung der Bremsanlage verbessert das Fading bei schnell aufeinander folgenden Bremsvorgängen und die passenden Reifen liefern den dafür nötigen Grip.

*„Die Talente sind oft gar nicht so ungleich, im Fleiß und im Charakter liegen die Unterschiede.“*  
Theodor Fontane





BTR-XL 600

speedART

speedART BTR-XL 600



# Aerodynamik BTR-XL



08:00



## Frontschürze BTR-XL

Komplette Frontschürze mit Spoilerlippe und Design-Nebelscheinwerfern und Luftauslassgitter in Carbon, für mehr Abtrieb und einen sportlicheren Look

Lackierung und Montage

Art. Nr.: P97.150.005  
Art. Nr.: P97.150.005UM

02:00



## Gitter Frontspoiler

Gitter Frontspoiler in Kunststoff

Montage

Art. Nr.: P97.150.011  
Art. Nr.: P97.150.011UM

02:00



## Gitter Frontspoiler Carbon

Gitter Frontspoiler in Sicht-Carbon schwarz, Oberfläche glänzend oder matt

Montage

Art. Nr.: P97.150.012  
Art. Nr.: P97.150.012UM

# Aerodynamik BTR-XL



00:30

## Fronthaube BTR-XL Carbon

Fronthaube in Sicht-Carbon. Gewicht: 4kg, Oberfläche glänzend oder matt

Montage

Art. Nr.: P97.180.004  
Art. Nr.: P97.180.004UM



Abbildung ähnlich

## Seitenschweller BTR-XL

Seitenschweller-Satz, verbesserte Aerodynamik mit mehr Anpressdruck

Lackierung und Montage

Art. Nr.: P97.150.021  
Art. Nr.: P97.150.021UM

24:00



## Aussenspiegel BTR-XL Carbon

Satz BTR-XL Aussenspiegel in Sicht-Carbon schwarz, Oberfläche glänzend oder matt

Montage

Art. Nr.: P97.Car.007  
Art. Nr.: P97.Car.007UM

01:00





# Aerodynamik BTR-XL



01:00



## Lufteinlässe BTR-XL Carbon

Satz BTR-XL Lufteinlässe in Sicht-Carbon schwarz, Oberfläche glänzend oder matt

Montage

Art. Nr.: P97.150.022  
Art. Nr.: P97.150.022UM



24:00



## Dachspoiler BTR-XL

Dachspoiler BTR-XL, verbesserte Aerodynamik mit mehr Anpressdruck

Lackierung und Montage

Art. Nr.: P97.150.025  
Art. Nr.: P97.150.025UM



04:00



## Heckdiffusor BTR-XL

Heckdiffusor (2-tlg.) zur Montage an die original Heckschürze inklusive Mittelstück, verbesserte Aerodynamik mit mehr Anpressdruck

Lackierung und Montage

Art. Nr.: P97.150.031  
Art. Nr.: P97.150.031UM

# Aerodynamik BTR-XL



06:00

## Heckflügel BTR-XL

Heckflügel mit seitlicher Luftöffnung (RAM-Air), mit Spoilerflügel BTR verbesserte Aerodynamik mit mehr Anpressdruck

Lackierung und Montage

Art. Nr.: P97.150.044  
Art. Nr.: P97.150.044UM



## Heckflügel BTR-XL Carbon

Heckflügel mit seitlicher Luftöffnung (RAM-Air), mit Spoilerflügel BTR in Sicht-Carbon schwarz, Oberfläche glänzend oder matt, verbesserte Aerodynamik mit mehr Anpressdruck

Lackierung und Montage

Art. Nr.: P97.150.045  
Art. Nr.: P97.150.045UM



06:00



## Heckspoiler BTR-XL

Heckspoiler mit seitlicher Luftöffnung (RAM-Air), für originalen 997 Turbo Spoilerflügel, verbesserte Aerodynamik mit mehr Anpressdruck

Lackierung und Montage

Art. Nr.: P97.150.043  
Art. Nr.: P97.150.043UM



06:00





# Aerodynamik BTR-XL



## Tagfahrlicht

Blinker mit integriertem Tagfahrlicht, Satz im Tausch, keine E1-Zulassung  
LED's in weiss und orange, Inklusive Kabelsatz

Montage

Art. Nr.: P97.150.001  
Art. Nr.: P97.150.001UM

02:00



## Heckschürze 997 Turbo 2.Generation

Komplette Heckschürze Typ 997 Turbo 2.Generation für 997 Turbo 1.Generation mit LED Heckleuchten, Kabelsatz, und Befestigungsmaterial, (Bitte PDC beachten), Umbau nur möglich bei Verwendung einer Sport-Auspuffanlage.

Lackierung und Montage

Art. Nr.: P97.150.055  
Art. Nr.: P97.150.055UM

04:00



## Heckumbau 997 Turbo 2.Generation

Kompletter Heck-Facelift-Umbau bestehend aus: Heckschürze Typ 997 Turbo 2.Generation, LED-Heckleuchten, Kabelsatz und Befestigungsmaterial, Sport-Katalysatoren, Sportauspuff mit original Facelift-Endrohren, (Bitte PDC beachten)

Lackierung und Montage

Art. Nr.: P97.150.060  
Art. Nr.: P97.150.060UM

04:00



# Aerodynamik BTR-XL



00:30

LED-Heckleuchten-Umbausatz

LED-Heckleuchten-Umbausatz für 997 1. Generation

Montage

Art. Nr.: P97.150.065  
Art. Nr.: P97.150.065UM







## BTR

In der Leistung ein Athlet, in Sachen Optik ein Leichtathlet. Der BTR trägt sein Potenzial mit Understatement nach außen.

Erst bei einem zweiten, genaueren Blick bemerkt man, dass dieses Fahrzeug die Gene seines großen Bruders BTR-XL besitzt. Frontspoilerlippe, Seitenschweller, Heckdiffusor und Heckspoiler generieren nicht nur den nötigen Abtrieb, son-

dern zeugen auch von der Herkunft des BTR. Nicht aggressiv, jedoch imposant. Ein der Leistung angepasstes und aerodynamisch ausgewogenes Design.

Sie waren „wie Brüder“ ist auch in Sachen Antrieb die Devise, denn auch beim Antrieb des BTR sorgt der 650PS starke Bi-Turbo-Motor mit VTG-Technik für den nötigen Vortrieb. Dank der VTG Technologie liegt ein beeindruckendes Drehmo-

ment schon bei knapp über 2.000 U/min an. Derartige Leistungsexplosionen mit bis zu 860 NM sind dank der verbesserten VTG-Technologie möglich. Wir sind stolz darauf, ein Teil dieses Fortschritts zu sein und die Weiterentwicklung dieser Technologie mitzugestalten.

Wie alle Fahrzeuge wird auch der BTR in reiner Handarbeit und mit größter Sorgfalt im schwäbischen Rutesheim ver-

edelt. Besuchen Sie uns und überzeugen Sie sich von der Leidenschaft und Hingabe, die wir jedem einzelnen Fahrzeug zu teil werden lassen.

*„Ich prüfe jedes Angebot. Es könnte das Angebot meines Lebens sein.“*  
Henry Ford





Das Design des BTR zu beschreiben verlangt nach Unbefangenheit und einer distanzierten Sicht der Dinge. Unmöglich bei einem derartig schönen und gleichzeitig betörenden Anblick.

Ein formschöner Übergang von Front zu Heck ohne die Aerodynamik des Fahrzeuges negativ zu beeinflussen. Im Gegenteil. Mehr Leistung, mehr Abtrieb und mehr Dynamik in der Optik. All das wurde mit dem BTR erfolgreich in die Tat umgesetzt.

Frontspoilerlippe, Seitenschweller, Heckdiffusor und Heckspoiler verhelfen dem BTR zu diesem einmaligen Ausdruck.

„Man sagt er habe magische Kräfte“, könnte hier durchaus zutreffen.

*„Manch einer, der vor der Versuchung flieht, hofft doch heimlich, daß sie ihn einholt.“*  
Giovanni Guareschi







# Aerodynamik BTR



01:00

## Frontspoilerlippe BTR

Frontspoilerlippe zur Montage an die originale Frontschürze, für mehr Abtrieb und einen sportlicheren Look

Lackierung und Montage

Art. Nr.: P97.150.002  
Art. Nr.: P97.150.002UM



01:00

## Frontspoilerlippe BTR Carbon

Frontspoilerlippe zur Montage an die originale Frontschürze in Sicht-Carbon, Oberfläche glänzend oder matt, für mehr Abtrieb und einen sportlicheren Look

Montage

Art. Nr.: P97.150.003  
Art. Nr.: P97.150.003UM



00:30

## Fronthaube BTR Carbon

Fronthaube in Sicht-Carbon. Gewicht: 4kg, Oberfläche glänzend oder matt

Montage

Art. Nr.: P97.180.004  
Art. Nr.: P97.180.004UM





# Aerodynamik BTR



24:00



## Seitenschweller BTR

Seitenschweller-Satz, verbesserte Aerodynamik mit mehr Anpressdruck

Lackierung und Montage

Art. Nr.: P97.150.021  
Art. Nr.: P97.150.021UM

## Aussenspiegel BTR Carbon

Satz BTR Aussenspiegel in Sicht-Carbon schwarz, Oberfläche glänzend oder matt

Montage

Art. Nr.: P97.Car.007  
Art. Nr.: P97.Car.007UM

01:00



## Heckdiffusor BTR

Heckdiffusor (2-tlg.) zur Montage an die original Heckschürze inklusive Mittelstück, verbesserte Aerodynamik mit mehr Anpressdruck

Lackierung und Montage

Art. Nr.: P97.150.031  
Art. Nr.: P97.150.031UM



04:00



# Aerodynamik BTR



00:30



## Heckflügel BTR

Heckflügel BTR zur Montage auf originale Motordeckel

Lackierung und Montage

Art. Nr.: P97.150.041  
Art. Nr.: P97.150.041UM



00:30



## Heckflügel BTR Carbon

Heckflügel BTR in Sicht-Carbon schwarz zur Montage auf originale Motordeckel, Oberfläche glänzend oder matt

Montage

Art. Nr.: P97.150.042  
Art. Nr.: P97.150.042UM

02:00



## Tagfahrlicht

Blinker mit integriertem Tagfahrlicht, Satz im Tausch, keine E1-Zulassung  
LED's in weiss und orange, inklusive Kabelsatz

Montage

Art. Nr.: P97.150.001  
Art. Nr.: P97.150.001UM



# Aerodynamik BTR



04:00



## Heckschürze 997 Turbo 2.Generation

Komplette Heckschürze Typ 997 Turbo 2.Generation für 997 Turbo 1.Generation mit LED Heckleuchten, Kabelsatz, und Befestigungsmaterial, (Bitte PDC beachten), Umbau nur möglich bei Verwendung einer Sport-Auspuffanlage.

Lackierung und Montage

Art. Nr.: P97.150.055  
Art. Nr.: P97.150.055UM

04:00



## Heckumbau 997 Turbo 2.Generation

Kompletter Heck-Facelift-Umbau bestehend aus: Heckschürze Typ 997 Turbo 2.Generation, LED-Heckleuchten, Kabelsatz und Befestigungsmaterial, Sport-Katalysatoren, Sportauspuff mit original Facelift-Endrohren, (Bitte PDC beachten)

Lackierung und Montage

Art. Nr.: P97.150.060  
Art. Nr.: P97.150.060UM

00:30



## LED-Heckleuchten-Umbausatz

LED-Heckleuchten-Umbausatz für 997 1. Generation

Montage

Art. Nr.: P97.150.065  
Art. Nr.: P97.150.065UM





## Fahrwerk

Optimale Kraftübertragung, hohe Kurvengeschwindigkeit, gut kontrollierbar im Grenzbereich und ein sicheres Fahrverhalten.

Sportlich oder Komfortabel! Wir stimmen das Fahrwerk ganz genau auf Ihre Bedürfnisse und Anforderungen ab. Moderne Fahrwerke mit elektronisch geregelten Systemen und ständig verbesserten Achsaufhängungen bieten immer

noch Spielraum für eine Optimierung der Fahreigenschaften, da meist alle Serienfahrwerke ein Kompromiss aus Sportlichkeit und Komfort sind.

Vom komfortablen Sportfahrwerk mit aktiver Dämpferregelung bis hin zum voll einstellbaren Cup-Gewindefahrwerk bieten wir die unterschiedlichsten Varianten und Möglichkeiten an. Stabilisatoren, Domstreben, Fahrschemel und

Unibal-Gelenke runden das Spektrum in Sachen Fahrdynamik ab.

Eine hervorragende Zusammenarbeit zwischen unseren Entwicklungspartnern und Testfahrern versetzt uns in die glückliche Lage die Grenzen der Physik immer weiter zu Ihren Gunsten verschieben zu können.

*„Glaube denen, die die Wahrheit suchen, und zweifle an denen, die sie gefunden haben.“*  
Andre Gide



# Fahrwerk



08:00

## Stabilisatoren-Kit einstellbar Vorderachse / Hinterachse

Einstellbare Stabilisatoren für Vorder- und Hinterachse, optimiertes Handling durch unterbinden der Wankneigung

Vermessung und Montage

Art. Nr.: P97.340.001T  
Art. Nr.: P97.340.001TUM



08:00

## Sportfedern Vorderachse / Hinterachse

Sportfedern für Vorderachse / Hinterachse, Tieferlegung bis ca. 20 mm, sportliches Fahrwerk

Vermessung und Montage

Art. Nr.: P97.330.001T  
Art. Nr.: P97.330.001TUM



24:00

## Fahrwerk Abstimmung „Street Performance“ mit PASM

Voll einstellbares Gewindefahrwerk mit PASM, einstellbar in Zug- und Druckstufe, Höhenverstellbereich 15 - 35 mm

Vermessung und Montage

Art. Nr.: P97.323.003T  
Art. Nr.: P97.323.003TUM



# Fahrwerk



24:00

## Fahrwerk Abstimmung „Street Performance“ ohne PASM

Voll einstellbares Gewindefahrwerk ohne PASM, einstellbar in Zug- und Druckstufe, Höhenverstellbereich 15 - 35 mm

Vermessung und Montage

Art. Nr.: P97.322.003T  
Art. Nr.: P97.322.003TUM



24:00

## Fahrwerk Abstimmung „Race Performance“ ohne PASM

Voll einstellbares Gewindefahrwerk ohne PASM, einstellbar in Zug- und Druckstufe, Höhenverstellbereich 10 - 30 mm

Vermessung und Montage

Art. Nr.: P97.324.001T  
Art. Nr.: P97.324.001TUM



24:00

## Fahrwerk Abstimmung „Cup Performance“ ohne PASM

Voll einstellbares Gewindefahrwerk mit Unibal-Stützlager, ohne PASM, einstellbar in Zug- und Druckstufe, Höhenverstellbereich 20 - 45 mm

Vermessung und Montage

Art. Nr.: P97.325.001T  
Art. Nr.: P97.325.001TUM





# Fahrwerk



24:00

## Fahrwerk Abstimmung „Race Performance“ Hydraulisch VA

Voll einstellbares Gewindefahrwerk mit hydraulischer Anpassung des Fahrzeugniveaus an der Vorderachse, einstellbar in Zug- und Druckstufe, Ansteuerung der Hydraulik per Funk-Fernbedienung sowie einer automatischen geschwindigkeitsabhängigen Steuerung Höhenverstellbereich 10 - 30 mm, PASM wird stillgelegt

Vermessung und Montage

Art. Nr.: P97.340.002T  
Art. Nr.: P97.340.002TUM



24:00

## Fahrwerk Abstimmung „Race Performance“ Hydraulisch VA/HA

Voll einstellbares Gewindefahrwerk mit hydraulischer Anpassung des Fahrzeugniveaus an der Vorder- und Hinterachse, einstellbar in Zug- und Druckstufe, Ansteuerung der Hydraulik per Funk-Fernbedienung sowie einer automatischen geschwindigkeitsabhängigen Steuerung, Höhenverstellbereich 10 - 30 mm, PASM wird stillgelegt

Vermessung und Montage

Art. Nr.: P97.340.001T  
Art. Nr.: P97.340.001TUM







## Bremsen

Von 100 auf 0 km/h schneller, als von 0 auf 100 km/h.

Um die nötige Sicherheit bei einer gesteigerten Motorleistung gewährleisten zu können, ist eine an die gestiegenen Anforderungen angepasste Bremse unerlässlich. Wie auch beim Fahrwerk gibt es im Bereich der Bremsen ein Optimierungspotenzial. Trotz der zahlreichen elektronischen Hilfen wie ABS oder

ESP lassen sich die Verzögerungswerte entscheidend verbessern. Von Sportbremsanlagen bis hin zu reinrassigen Rennbremsanlagen aus Keramik-Verbundstoffen können wir Ihnen auch hier die für Sie passende Konfiguration anbieten.

Um ein Optimum an Bremsleistung zu erzielen müssen Bremsen, Fahrwerk, Felgen sowie die Reifen exakt aufeinander

abgestimmt sein. Hierbei kommen die unterschiedlichsten High-Tech-Materialien aus Industrie und Rennsport zum Einsatz.

Zusammen mit unseren Technologie- und Entwicklungspartnern sind wir ständig darauf bedacht, die vorhandenen Systeme in Sachen Sicherheit, Zuverlässigkeit, Leistung und Fahrspass weiter zu entwickeln.

*„Wer A sagt, der muß nicht B sagen. Er kann auch erkennen, daß A falsch war.“  
Bertolt Brecht*



# Bremsen



ABE

02:00



## Stahlflex-Bremsleitungen

Stahlflex-Bremsleitungen. Reduzierung des Fading-Effekts bei schnell aufeinander folgenden Bremsvorgängen

Montage und Bremsflüssigkeit

Art. Nr.: P97.SFL.TBR  
Art. Nr.: P97.SFL.TBRUM



02:00



## Bremsscheiben-Upgrade VA 350mm ohne PCCB

Bremsscheiben-Upgrade 350mm, zweiteilig, geschlitzte Ausführung, für Serienbremsanlage ohne PCCB

Montage und Bremsflüssigkeit

Art. Nr.: P97.350.350.TBR  
Art. Nr.: P97.350.350.TBRUM



04:00



## Sport Bremsanlage 380mm Vorderachse

Sport-Bremsanlage 380 x 32mm zweiteilig, geschlitzte Ausführung, 6-Kolben Bremssattel in gelb, schwarz, rot oder silber, Comfort- / Sport- und Race-Bremsbeläge zur Auswahl, inklusive Stahlflex-Bremsleitungen, Eventuell nur in Verbindung mit 20" Felgen

Montage und Bremsflüssigkeit

Art. Nr.: P97.355.380.6BR  
Art. Nr.: P97.355.380.6BRUM

# Bremsen



04:00

## Sport Bremsanlage 380mm Hinterachse

Sport-Bremsanlage 380 x 28mm zweiteilig, geschlitzte Ausführung, 4-Kolben Bremssattel in gelb, schwarz, rot oder silber, Comfort- / Sport- und Race-Bremsbeläge zur Auswahl, inklusive Stahlflex-Bremsleitungen, Eventuell nur in Verbindung mit 20" Felgen

Montage und Bremsflüssigkeit

Art. Nr.: P97.356.380.4BR  
Art. Nr.: P97.356.380.4BRUM



## Sonderlackierung Bremssättel

Sonderlackierung der Bremssättel  
Farbe nach Wahl

Montage und Bremsflüssigkeit

Art. Nr.: P97.351.001  
Art. Nr.: P97.351.001UM

72:00







## Felgen

Form follows function oder umgekehrt, ganz nach Ihrem Wunsch. Geben Sie Ihrem Fahrzeug eine individuelle Note nach Ihren Vorstellungen.

Egal ob einteilig oder mehrteilig, gegossen oder geschmiedet, Ihnen stehen die unterschiedlichsten Varianten und Formen zur Auswahl. Ebenso können wir Ihnen individuelle Lackierungen oder Pulverbeschichtungen von Felgenstern,

Felgenhorn und Felgenbett in Ihrer Wunschfarbe anbieten. Für den sportlich ambitionierten Fahrer auf der Rennstrecke sind besonders leichte Felgen geeignet, da diese eine geringere ungefederte Masse aufweisen.

Eine weitere Attraktivität Ihres Fahrzeuges können Sie mit unseren auf Ihr Fahrzeugdesign harmonisch abgestimmten Felgendesigns erreichen. Kräftige Kon-

turen oder sanfte Schwünge machen das Beinkleid Ihres Fahrzeugs zu einem ganz persönlichen Erlebnis und unterstreichen die Ansprüche der eleganten Sportlichkeit.

*„Die Normalität ist eine gepflasterte Straße, man kann gut darauf gehen, doch es wachsen keine Blumen auf ihr.“  
Vincent van Gogh*





***Light Spoke Competition - FORGED 20"***



# Varianten



Felgenstern

Felgenbett



Silber

Silber Chrom

Poliert

Chrom



Silber Matt

Gun Metal

Schwarz eloxiert

Schwarz Matt eloxiert



Schwarz

Schwarz Matt

Special



# LSC - FORGED 20"



## LSC - FORGED Felge Vorderachse

LSC - FORGED Felge, modular, 2-tlg., geschmiedeter Stern  
Vorderachse: 8,5 x 20"

Art. Nr.: P11.LSC.100.01A



## LSC - FORGED Felge Hinterachse

LSC - FORGED Felge, modular, 2-tlg., geschmiedeter Stern  
Hinterachse: 10,5 x 20"

Art. Nr.: P11.LSC.100.04A



## LSC - FORGED Felge Hinterachse

LSC - FORGED Felge, modular, 2-tlg., geschmiedeter Stern  
Hinterachse: 11,5 x 20"

Art. Nr.: P11.LSC.100.03A



# LSC - FORGED 20"



## LSC - FORGED Radsatz

LSC - FORGED Radsatz, modular, geschmiedeter Stern  
VA: 8,5 x 20" mit 235/30 ZR20, HA: 10,5 x 20" mit 305/25 ZR20  
Bereifung Michelin Pilot Sport oder Continental Sport Contact

Art. Nr.: P11.LSC.800.01A



## LSC - FORGED Radsatz

LSC - FORGED Radsatz, modular, geschmiedeter Stern  
VA: 8,5 x 20" mit 245/30 ZR20, HA: 11,5 x 20" mit 325/25 ZR20  
Bereifung Michelin Pilot Sport oder Continental Sport Contact

Art. Nr.: P11.LSC.800.02A



## LSC - FORGED Radsatz

LSC - FORGED Radsatz, geschmiedeter Stern  
VA: 8,5 x 20" mit 235/30 ZR20, HA: 11,5 x 20" mit 305/25 ZR20  
Bereifung Michelin Pilot Sport oder Continental Sport Contact

Art. Nr.: P11.LSC.800.03A



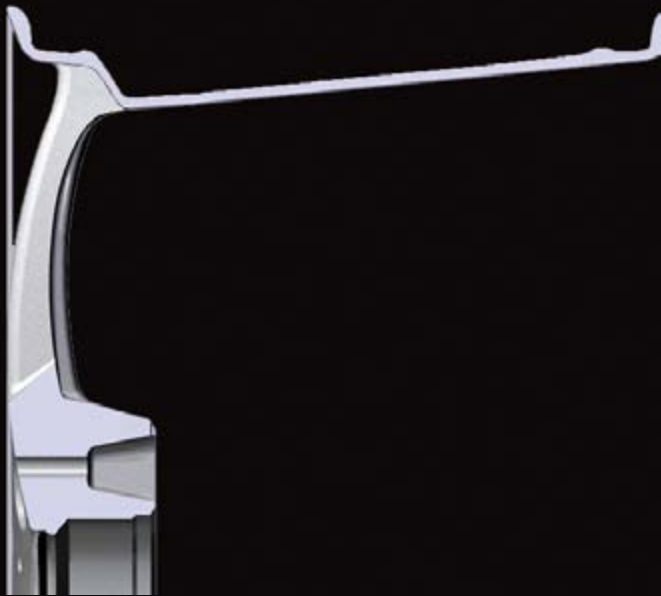


**Original Fuchs-Felge 19"**

1-tlg. geschmiedet



# Original Fuchs-Felge 19"



1-tlg. Monoblock geschmiedet

1-tlg. geschmiedete Monoblockfelge

Diese Bauweise hat trotz hoher Festigkeit ein vergleichbare niedriges Gewicht. Die Einpresstiefe kann millimeterweise bestimmt werden. Durch diese freie Wahlmöglichkeit kann weitestgehend auf Distanzscheiben verzichtet werden.



# Original Fuchs-Felge 19"



## Original Fuchs-Felge Vorderachse

Original Fuchs-Felge, 1-tlg., geschmiedet  
Vorderachse: 8,5 x 19"

Art. Nr.: P11.RFD.008.019



## Original Fuchs-Felge Hinterachse

Original Fuchs-Felge, 1-tlg., geschmiedet  
Hinterachse: 11 x 19"

Art. Nr.: P11.RFD.011.019



## Original Fuchs Radsatz

Original Fuchs-Felge, 1-tlg., geschmiedet  
VA: 8,5 x 19" mit 235/35 ZR19, HA: 11 x 19" mit 305/30 ZR19  
Bereifung Michelin Pilot Sport oder Continental Sport Contact

Art. Nr.: P11.RFD.211.018



# Original Fuchs-Felge 19"



RDK - Reifendruckkontrolle

RDK-Sensoren für die serienmäßige Reifendruckkontrolle  
Bitte die jeweiligen Frequenzen der Länder beachten

Art. Nr.: P11.RFD.RDK.020







**RSC II Elegance 20"**

3-tlg. verschraubt & verschweisst





## 3-tlg. verschraubt & verschweisst

Verschraubte & verschweisste 3-tlg. Felge bestehend aus folgenden Komponenten:

- Felgenstern (Aluminium gegossen oder geschmiedet)
- Aussenbett (Aluminium kaltgeschmiedet, gewalzt, CNC-bearbeitet).  
hochglanz poliert und anodisiert
- Innenbett (Aluminium kaltgeschmiedet, gewalzt, anodisiert).

Dank der verschweissten Felgenringe benötigt der Felgenstern weniger Schrauben um die notwendige Festigkeit sicher zu stellen. Aufgrund dieses Umstandes bleibt bedeutend mehr Spielraum um das Design der Felge zu gestalten. Beispielsweise kann im Bereich der Speichen auf die Verschraubung verzichtet werden.



# Varianten



Felgenstern

Felgenbett



Silber



Silber Chrom



Poliert



Chrom



Silber Matt



Gun Metal



Schwarz eloxiert



Schwarz Matt eloxiert



Schwarz



Schwarz Matt



Special



# RSC II Elegance 20"



## RSC II Elegance Felge Vorderachse

RSC II Elegance Felge, 3-teilig, verschraubt und verschweisst  
Vorderachse: 8,5 x 20"

Art. Nr.: P10.130.260.010



## RSC II Elegance Felge Hinterachse

RSC II Elegance Felge, 3-teilig, verschraubt und verschweisst  
Hinterachse: 11 x 20"

Art. Nr.: P10.130.260.020



## RSC II Elegance Felge Hinterachse

RSC II Elegance Felge, 3-teilig, verschraubt und verschweisst  
Hinterachse: 12 x 20"

Art. Nr.: P10.130.260.030

# RSC II Elegance 20"



## RSC II Elegance Radsatz

RSC II Elegance Radsatz, 3-tlg., verschraubt und verschweisst  
VA: 8,5 x 20" mit 235/30 ZR20, HA: 11 x 20" mit 305/25 ZR20  
Bereifung Michelin Pilot Sport oder Continental Sport Contact 3

Art. Nr.: P10.130.360.020



## RSC II Elegance Radsatz

RSC II Elegance Radsatz, 3-tlg., verschraubt und verschweisst  
VA: 8,5 x 20" mit 245/30 ZR20, HA: 12 x 20" mit 325/25 ZR20  
Bereifung Michelin Pilot Sport oder Continental Sport Contact

Art. Nr.: P10.130.360.030

## RDK - Reifendruckkontrolle

RDK-Sensoren für die serienmäßige Reifendruckkontrolle  
Bitte die jeweiligen Frequenzen der Länder beachten

Art. Nr.: P11.LSC.RDK.030







**RSC II Elegance 19"**

3-tlg. verschraubt & verschweisst



# RSC II Elegance 19"



## RSC II Elegance Felge Vorderachse

RSC II Elegance Felge, 3-teilig, verschraubt und verschweisst  
Vorderachse: 8,5 x 19"

Art. Nr.: P10.130.250.010



## RSC II Elegance Felge Hinterachse

RSC II Elegance Felge, 3-teilig, verschraubt und verschweisst  
Hinterachse: 11 x 19"

Art. Nr.: P10.130.250.020



## RSC II Elegance Felge Hinterachse

RSC II Elegance Felge, 3-teilig, verschraubt und verschweisst  
Hinterachse: 12 x 19"

Art. Nr.: P10.130.250.030



# RSC II Elegance 19"



## RSC II Elegance Radsatz

RSC II Elegance Radsatz, 3-teilig, verschraubt und verschweisst  
VA: 8,5 x 19" mit 235/35 ZR19, HA: 11 x 19" mit 295/30 ZR19  
Bereifung Michelin Pilot Sport oder Continental Sport Contact

Art. Nr.: P10.130.350.010



## RSC II Elegance Radsatz

RSC II Elegance Radsatz, 3-teilig, verschraubt und verschweisst  
VA: 8,5 x 19" mit 235/35 ZR19, HA: 12 x 19" mit 315/25 ZR19  
Bereifung Michelin Pilot Sport oder Continental Sport Contact

Art. Nr.: P10.130.350.030

## RDK - Reifendruckkontrolle

RDK-Sensoren für die serienmäßige Reifendruckkontrolle  
Bitte die jeweiligen Frequenzen der Länder beachten

Art. Nr.: P11.LSC.RDK.030







**Cross Racing 20"**

3-tlg. verschraubt



# Cross Racing



## 3-tlg. verschraubt

Verschraubte 3-tlg. Felge bestehend aus folgenden Komponenten:

- Felgenstern (Aluminium gegossen oder geschmiedet)
- Aussenbett (Aluminium kaltgeschmiedet, gewalzt, CNC-bearbeitet). hochglanz poliert und anodisiert
- Innenbett (Aluminium kaltgeschmiedet, gewalzt, anodisiert).

Bei fast allen 3-teiligen Felgenbetten wird das Felgen-Aussenhorn nach innen umgewalzt, was einen Hohlraum und verminderte Festigkeit bedeutet. Im Gegensatz dazu verfügen die geschmiedeten Felgenbetten über ein Aussenhorn aus vollem Aluminium. Zudem weisen die Felgenbetten einen Sicherheits-Hump nach E.T.R.T.O. Norm auf was ein deutlicher Qualitätsvorteil gegenüber den meisten Konkurrenzprodukten ist.



# Varianten



## Felgenstern



Silber



Silber Chrom

## Felgenbett



Poliert



Chrom



Silber Matt



Gun Metal



Schwarz eloxiert



Schwarz Matt eloxiert



Schwarz



Schwarz Matt



Special



# Cross Racing 20"



## Cross Racing Felge Vorderachse

Cross Racing Felge, 3-teilig, verschraubt  
Vorderachse: 8,5 x 20"

Art. Nr.: P10.230.260.010



## Cross Racing Felge Hinterachse

Cross Racing Felge, 3-teilig, verschraubt  
Hinterachse: 11 x 20"

Art. Nr.: P10.230.260.020



## Cross Racing Felge Hinterachse

Cross Racing Felge, 3-teilig, verschraubt  
Hinterachse: 12 x 20"

Art. Nr.: P10.230.260.030

# Cross Racing 20"



## Cross Racing Radsatz

Cross Racing Radsatz, 3-teilig verschraubt  
VA: 8,5 x 20" mit 235/30 ZR20, HA: 11 x 20" mit 305/25 ZR20  
Bereifung Michelin Pilot Sport oder Continental Sport Contact

Art. Nr.: P10.230.360.020



## Cross Racing Radsatz

Cross Racing Radsatz, 3-teilig verschraubt  
VA: 8,5 x 20" mit 245/30 ZR20, HA: 12 x 20" mit 325/25 ZR20  
Bereifung Michelin Pilot Sport oder Continental Sport Contact

Art. Nr.: P10.230.360.030

## RDK - Reifendruckkontrolle

RDK-Sensoren für die serienmäßige Reifendruckkontrolle  
Bitte die jeweiligen Frequenzen der Länder beachten

Art. Nr.: P11.LSC.RDK.030







**Cross Racing 19"**

3-tlg. verschraubt



# Cross Racing 19"



## Cross Racing Felge Vorderachse

Cross Racing Felge, 3-teilig, verschraubt  
Vorderachse: 8,5 x 19"

Art. Nr.: P10.230.250.010



## Cross Racing Felge Hinterachse

Cross Racing Felge, 3-teilig, verschraubt  
Hinterachse: 11 x 19"

Art. Nr.: P10.230.250.020



## Cross Racing Felge Hinterachse

Cross Racing Felge, 3-teilig, verschraubt  
Hinterachse: 12 x 19"

Art. Nr.: P10.230.250.030



# Cross Racing 19"



## Cross Racing Radsatz

Cross Racing Radsatz, 3-teilig verschraubt  
VA: 8,5 x 19" mit 235/35 ZR19, HA: 11 x 19" mit 295/30 ZR19  
Bereifung Michelin Pilot Sport oder Continental Sport Contact

Art. Nr.: P10.230.350.010



## Cross Racing Radsatz

Cross Racing Radsatz, 3-teilig verschraubt  
VA: 8,5 x 19" mit 235/35 ZR19, HA: 12 x 19" mit 315/25 ZR19  
Bereifung Michelin Pilot Sport oder Continental Sport Contact

Art. Nr.: P10.130.350.030



## RDK - Reifendruckkontrolle

RDK-Sensoren für die serienmäßige Reifendruckkontrolle  
Bitte die jeweiligen Frequenzen der Länder beachten

Art. Nr.: P11.LSC.RDK.030





**Cross Racing Mono 20"**

1-tlg. geschmiedet , mehrteiliger Look



# Varianten



Schwarz



Silber

# Cross Racing Mono 20"



## Cross Racing Mono Felge Vorderachse

Cross Racing Mono Felge, 1-teilig, geschmiedet, mehrteiliger Look  
Vorderachse: 9 x 20"

Art. Nr.: P11.SAA.CR001SE



## Cross Racing Mono Felge Hinterachse

Cross Racing Mono Felge, 1-teilig, geschmiedet, mehrteiliger Look  
Hinterachse: 9,5 x 20"

Art. Nr.: P11.SAA.CR002SE



## Cross Racing Mono Felge Hinterachse

Cross Racing Mono Felge, 1-teilig, geschmiedet, mehrteiliger Look  
Hinterachse: 11,5 x 20"

Art. Nr.: P11.SAA.CR115SE



# Cross Racing Mono 20"



## Cross Racing Mono Radsatz

Cross Racing Radsatz, 3-tlg.-Look  
VA: 9 x 20" ET47 mit 235/30 ZR20, HA: 9,5 x 20" ET30/60 mit 305/25 ZR20  
Bereifung Michelin Pilot Sport 2 oder Continental Sport Contact 3/5  
Standardfarben: Silber oder Schwarz Matt

Art. Nr.: P10.295.115.SAA



## Cross Racing Mono Radsatz

Cross Racing Radsatz, 3-tlg.-Look  
VA: 9 x 20" ET47 mit 235/30 ZR20, HA: 11,5 x 20" ET56 mit 325/25 ZR20  
Bereifung Michelin Pilot Sport 2 oder Continental Sport Contact 3/5  
Standardfarben: Silber oder Schwarz Matt

Art. Nr.: P10.305.115.SAA



## Cross Racing Mono Radsatz

Cross Racing Radsatz, 3-tlg.-Look  
VA: 9 x 20" ET47 mit 245/30 ZR20, HA: 11,5 x 20" ET56 mit 325/25 ZR20  
Bereifung Michelin Pilot Sport 2 oder Continental Sport Contact 3/5  
Standardfarben: Silber oder Schwarz Matt

Art. Nr.: P10.325.115.SAA



# Cross Racing Mono 20"



RDK - Reifendruckkontrolle

RDK-Sensoren für die serienmäßige Reifendruckkontrolle  
Bitte die jeweiligen Frequenzen der Länder beachten

Art. Nr.: P11.LSC.RDK.030







## Motor

VTG = Variable - Turbinen - Geometrie. Mehrleistung basierend auf dem neuesten Stand der Technik und auf Höhe des Geschehens.

Kraft in jeder Situation gewährleisten die modifizierten VTG-Turbolader.

Im Vergleich zum konventionellen Turboladerkonzept liegt mit der VTG-Technologie schon im untersten Drehzahlbereich

Drehmoment wie nie zuvor an und sorgt so für eine gleichmäßige Leistungsentfaltung über beinahe den gesamten Drehzahlbereich. Alle Komponenten wie Getriebe, Kupplung und Motor sind so aufeinander abgestimmt, dass zu jeder Zeit die maximal verfügbare Kraft zur Verfügung steht.

Im Zusammenspiel mit Aerodynamik, Fahrwerk, Felgen, Reifen und Bremsen

entstehen so atemberaubende Fahr-dynamikwerte.

*„Das Ganze ist mehr als die Summe seiner Teile.“  
Aristoteles*

# Motor



00:30



Sport-Luftfilter

Sport-Luftfilter

Montage

Art. Nr.: P97.520.010.018  
Art. Nr.: P97.520.010.018UM

24:00



Sport-Kupplungskit 900Nm

Sport-Kupplungskit bis 900Nm, empfohlen für Leistungssteigerungen ab 550 PS

Montage

Art. Nr.: P97.900.560.010  
Art. Nr.: P97.900.560.010UM

24:00



Sport-Einmassenschwungrad

Sport-Einmassenschwungrad für Gewichtsreduzierung und verbessertes Ansprechverhalten

Montage

Art. Nr.: P97.900.560.020  
Art. Nr.: P97.900.560.020UM



# Motor



05:00

## Sport-Ladeluftkühler

Sport-Ladeluftkühler mit verbesserter Wärmeableitung für zusätzliche Leistung

Montage

Art. Nr.: P97.LLK.97T  
Art. Nr.: P97.LLK.97TUM



## Leistungsmessung auf Rollenprüfstand

Ein- oder Ausgangsmessung auf Rollenprüfstand (Allrad) zur Feststellung effektiver Leistungswerte (Terminvereinbarung notwendig).

Art. Nr.: PXX.250.001

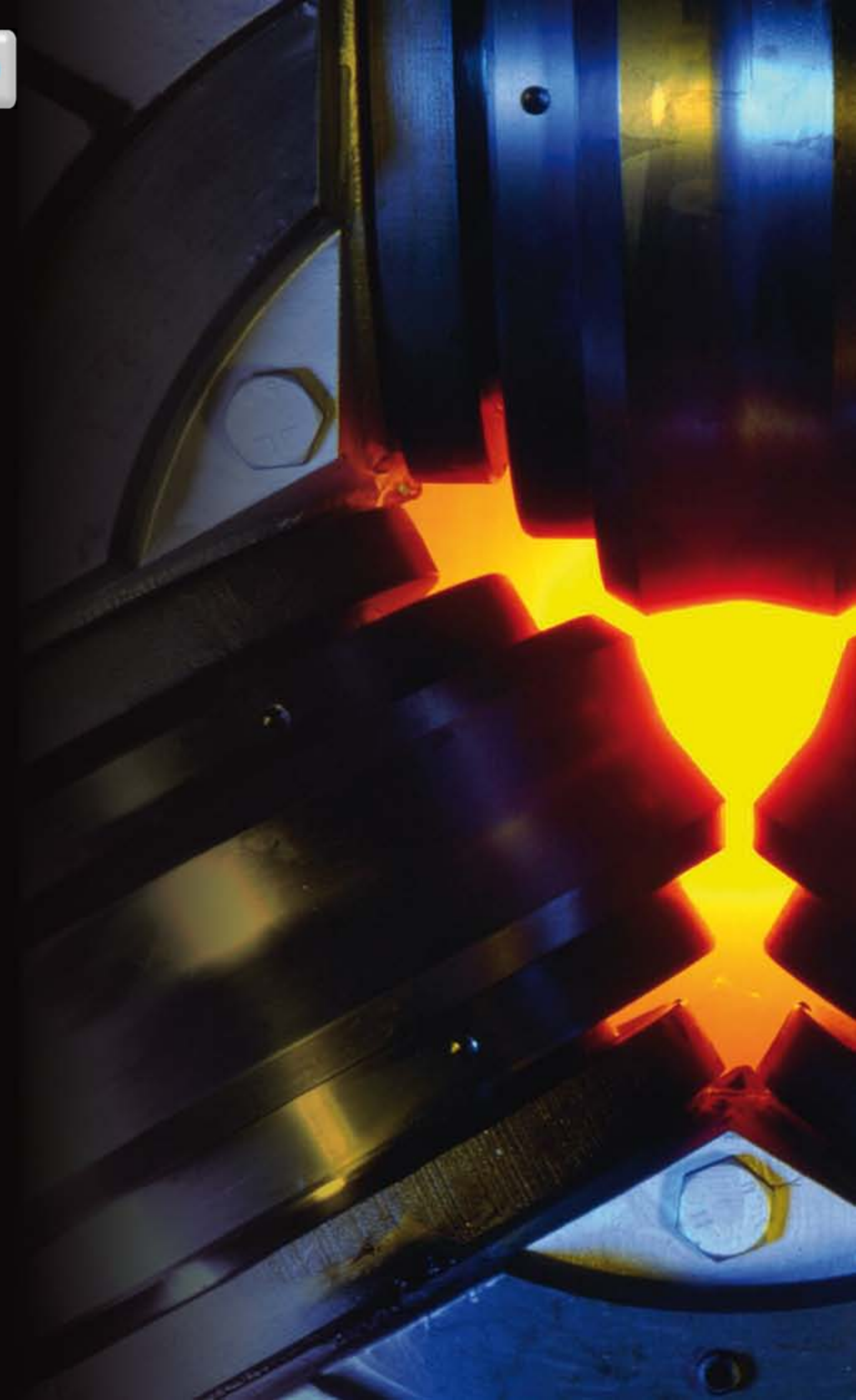


# Edelstahl 1.4301 - T304



## Nichtrostender Chrom-Nickel-Stahl

1.4301 ist der Standard der austenitischen Chrom-Nickel-Stähle. Aufgrund der hohen Korrosionsbeständigkeit und der guten Verarbeitbarkeit sowie des attraktiven Aussehens im hochglanzpolierten, geschliffenen oder gebürsteten Zustand findet er in zahlreichen Gebieten Anwendung.





# Motor



02:00



## Sport-Fächerkrümmer

Sport-Fächerkrümmer für gleichmäßige Anströmung der Turbolader

Montage

Art. Nr.: P97.680.080.010  
Art. Nr.: P97.680.080.010UM



03:00



## Sport-Endschalldämpfer

Sport-Endschalldämpfer für original Endrohre, 200 Zellen Sport-Katalysatoren, EU- oder Export-Sound, Motronic-Update wird empfohlen

Montage

Art. Nr.: P97.680.080.030  
Art. Nr.: P97.680.080.030UM



03:00



## Sport-Endschalldämpfer 2 x 80mm Doppelendrohr

Sport-Endschalldämpfer mit 2 x 80mm Doppelendrohre Edelstahl poliert, 200 Zellen Sport-Katalysatoren, EU- oder Export-Sound, Motronic-Update wird empfohlen

Montage

Art. Nr.: P97.680.080.050  
Art. Nr.: P97.680.080.050UM

# Motor



## Sport-Klappen-Endschalldämpfer 2 x 80mm Doppelendrohr

Sport-Klappen-Endschalldämpfer, 2 x 80mm Doppelendrohre Edelstahl poliert, 200 Zellen Sport-Katalysatoren, EU- oder Export-Sound, Motronic-Update wird empfohlen, Ansteuerung der Klappen wahlweise über separaten Taster oder Sport Taste (Voraussetzung Sport Chrono Paket)

Montage

Art. Nr.: P97.680.080.070  
Art. Nr.: P97.680.080.070UM

08:00







	Version 1 520PS / 720Nm	Version 2 530PS / 730Nm	Version 3 530PS / 730Nm	Version 4 550PS / 780Nm	Version 5 600PS / 800Nm	Version 6 630PS / 840Nm
MOTRONIC	✓	✓	✓	✓	✓	✓
Klappensteuerung			✓	✓	✓	✓
Soundoptimierung		✓	✓	✓	✓	✓
Original-Endrohre		✓	nicht erhältlich	nicht erhältlich	nicht erhältlich	nicht erhältlich
Doppel-Endrohre		Optional	✓	✓	✓	✓
Leistungssteigerung	40PS / 100Nm	50PS / 110Nm	50PS / 110Nm	70PS / 160Nm	120PS / 180Nm	150PS / 220Nm
Einbauzeit	01:00	03:30	08:30	10:30	24:00	24:00
Artikel-Nummer	P97.750.080.010	P97.750.080.020	P97.750.080.040	P97.750.080.050	P97.750.080.060	P97.750.080.070

# Motor



01:00

## Powerkit I 520 PS / 720 Nm

Powerkit I  
Motronic-Update auf 520 PS / 720 Nm mit modifiziertem Steuergerät

Version 1  
Montage

Art. Nr.: P97.750.080.010  
Art. Nr.: P97.750.080.010UM



## Powerkit I+ 530 PS / 730 Nm

Powerkit I+  
Motronic-Update auf 530 PS / 730 Nm mit Zusatz-Steuergerät

Montage

Art. Nr.: P97.750.080.011  
Art. Nr.: P97.750.080.011UM

01:00



## Powerkit II 530 PS / 730 Nm Sport-Endschalldämpfer

Powerkit II auf 530 PS / 730 Nm, Motronic-Update, Sport-Endschalldämpfer für Original-Endrohre, 200 Zellen Sport-Katalysatoren, EU- oder Export-Sound

Version 2  
Montage

Art. Nr.: P97.750.080.020  
Art. Nr.: P97.750.080.020UM



03:30





# Motor



## Powerkit II 530 PS / 730 Nm Sport-Endschalldämpfer

Powerkit II auf 530 PS / 730 Nm, Motronic-Update, Sport-Endschalldämpfer mit 2 x 80mm Doppelendrohr Edelstahl poliert, 200 Zellen Sport-Katalysatoren, EU- oder Export-Sound

Version 2 Option  
Montage

Art. Nr.: P97.750.080.030  
Art. Nr.: P97.750.080.030UM

04:00



## Powerkit II 530 PS / 730 Nm Sport-Klappen-Endschalldämpfer

Powerkit II auf 530 PS / 730 Nm, Motronic-Update, Sport-Klappen-Endschalldämpfer, 2 x 80mm Doppelendrohr Edelstahl poliert, 200 Zellen Sport-Katalysatoren, EU- oder Export-Sound, Ansteuerung der Klappen wahlweise über separaten Taster oder „Sport“-Taste (Voraussetzung Sport Chrono Paket)

Version 3  
Montage

Art. Nr.: P97.750.080.040  
Art. Nr.: P97.750.080.040UM



08:30



## Powerkit III 550 PS / 780 Nm Sport-Klappen-Endschalldämpfer

Powerkit III auf 550 PS / 780 Nm, Motronic-Update, Sport-Klappen-Endschalldämpfer, 2 x 80mm Doppelendrohr Edelstahl poliert, 200 Zellen Sport-Katalysatoren, Sport-Fächerkrümmer, EU- oder Export-Sound, Ansteuerung der Klappen wahlweise über separaten Taster oder „Sport“-Taste (Voraussetzung Sport Chrono Paket), verstärkte Kupplung wird empfohlen

Version 4  
Montage

Art. Nr.: P97.750.080.050  
Art. Nr.: P97.750.080.050UM



10:30



# Motor



## Powerkit IV 600 PS / 800 Nm Sport-Klappen-Endschalldämpfer

Powerkit IV auf 600 PS / 800 Nm, Motronic-Update, Sport-Klappen-Endschalldämpfer, 2 x 80mm Doppelendrohr Edelstahl poliert, 200 Zellen Sport-Katalysatoren, Sport-Fächerkrümmer, Sport-Luftfilter, modifizierte VTG-Turbolader, EU- oder Export-Sound, Ansteuerung der Klappen wahlweise über separaten Taster oder „Sport“-Taste (Voraussetzung Sport Chrono Paket), verstärkte Kupplung wird benötigt

Version 5  
Montage

Art. Nr.: P97.750.080.060  
Art. Nr.: P97.750.080.060UM

24:00



## Powerkit VI 630 PS / 840 Nm Sport-Klappen-Endschalldämpfer

Powerkit VI auf 630 PS / 840 Nm, Motronic-Update, Sport-Klappen-Endschalldämpfer, 2 x 80mm Doppelendrohr Edelstahl poliert, 100 Zellen Sport-Katalysatoren, Sport-Fächerkrümmer, Sport-Luftfilter, modifizierte VTG-Turbolader, große Ladeluftkühler, EU- oder Export-Sound, Ansteuerung der Klappen wahlweise über separaten Taster oder „Sport“-Taste (Voraussetzung Sport Chrono Paket), verstärkte Kupplung wird benötigt

Version 6  
Montage

Art. Nr.: P97.750.080.070  
Art. Nr.: P97.750.080.070UM

24:00



## Powerkit VII 750 PS / 910 Nm Sport-Klappen-Endschalldämpfer

Powerkit VII auf 750 PS / 910 Nm, Motronic-Update, Sport-Klappen-Endschalldämpfer, 2 x 80mm Doppelendrohr Edelstahl poliert, 100 Zellen Sport-Katalysatoren, Sport-Fächerkrümmer Sport-Luftfilter, K24/7-Turbolader, große Ladeluftkühler, modifiziertes Kraftstoffsystem, Sport-Nockenwellen, modifiziertes Ansaugsystem, EU- oder Export-Sound, Ansteuerung der Klappen wahlweise über separaten Taster oder Sport Taste (Voraussetzung Sport Chrono Paket), verstärkte Kupplung wird benötigt

Art. Nr.: P97.750.080.090

360:00







## Titanium

Das Titanium reduziert das Gewicht gegenüber den Abgasanlagen in Edelstahlanlagen um 40% und trägt zusätzlich zu einer Verbesserung von Leistung und Drehmoment bei.

Die einzelnen Bauelemente werden auf die Belastungen und Anforderungen in strömungsgünstigste Formen umgesetzt.

Konstruktionsmerkmale Titananlagen:

- Reduzierung der Sauerstoffaufnahme durch Verminderung von Hitzestau
- eigens entwickelte Schweißprozesse
- Optimierung der Abgasführung

Alle Systeme sind von Hand gefertigt und können somit auf Ihre Wünsche angepasst werden.



# Motor



02:00



## AKRAPOVIC Sport-Fächerkrümmer TITAN

AKRAPOVIC Sport-Fächerkrümmer für gleichmäßige Anströmung der Turbolader  
Ausführung in TITAN

Montage

Art. Nr.: P97.680.090.010  
Art. Nr.: P97.680.090.010UM



04:00



## AKRAPOVIC Sport-Endschalldämpfer ovales Doppelendrohr TITAN

AKRAPOVIC Sport-Endschalldämpfer mit ovalen Doppelendrohren, Sport-Katalysatoren,  
Ausführung in TITAN, EU- oder Export-Sound

Montage

Art. Nr.: P97.680.090.020  
Art. Nr.: P97.680.090.020UM



04:00



## Sport-Endschalldämpfer 2 x 80mm Doppelendrohr TITAN

Sport-Endschalldämpfer 2 x 80mm Doppelendrohre Edelstahl poliert,  
200 Zellen Sport-Katalysatoren, Ausführung in TITAN, EU- oder Export-Sound, Motronic-  
Update wird empfohlen

Montage

Art. Nr.: P97.680.090.030  
Art. Nr.: P97.680.090.030UM



# Motor



## Sport-Klappen-Endschalldämpfer 2 x 80mm Doppelendrohr TITAN

Sport-Klappen-Endschalldämpfer aus TITAN, 2 x 80mm Doppelendrohre aus TITAN, 200 Zellen Sport-Katalysatoren aus TITAN, EU- oder Export-Sound, Motronic-Update wird empfohlen, Ansteuerung der Klappen wahlweise über separaten Taster oder Sport Taste (Voraussetzung Sport Chrono Paket)

Montage

Art. Nr.: P97.680.090.050  
Art. Nr.: P97.680.090.050UM

08:00



## Powerkit III 550 PS / 780 Nm Sport-Klappen-Endschalldämpfer

Powerkit III auf 550 PS / 780 Nm, Motronic-Update, Sport-Klappen-Endschalldämpfer aus TITAN, 2 x 80mm Doppelendrohr aus TITAN, 200 Zellen Sport-Katalysatoren aus TITAN, Sport-Fächerkrümmer aus TITAN, EU- oder Export-Sound, Ansteuerung der Klappen wahlweise über separaten Taster oder „Sport“-Taste (Voraussetzung Sport Chrono Paket), verstärkte Kupplung wird empfohlen

Montage

Art. Nr.: P97.750.090.010  
Art. Nr.: P97.750.090.010UM



10:30



## Powerkit VI 630 PS / 840 Nm Sport-Klappen-Endschalldämpfer

Powerkit VI auf 630 PS / 840 Nm, Motronic-Update, Sport-Klappen-Endschalldämpfer aus TITAN, 2 x 80mm Doppelendrohr aus TITAN, 100 Zellen Sport-Katalysatoren aus TITAN, Sport-Fächerkrümmer aus TITAN, Sport-Luftfilter, modifizierte VTG-Turbolader, große Ladeluftkühler, EU- oder Export-Sound, Ansteuerung der Klappen wahlweise über separaten Taster oder „Sport“-Taste (Voraussetzung Sport Chrono Paket), verstärkte Kupplung wird benötigt

Montage

Art. Nr.: P97.750.090.020  
Art. Nr.: P97.750.090.020UM

24:00







## Interieur

Stoff, Leder und Mikrofaser sowie Carbon, Edelstahl, Aluminium und Echt-Holz-Furniere. In Kombination mit Elektronik und Multimedia. Varianten, Formen und Farben in Hülle und Fülle.

Auch hier kommen nur die besten Materialien zum Einsatz und Technik auf dem neuesten Stand der Dinge. Egal ob Ton in Ton, Bi-Color oder ein Mix aus den jeweiligen Materialien, der Gestaltung des

Interieurs sind nahezu keine Grenzen gesetzt.

Im Laufe der Jahre wurde all dies nur möglich, durch eine intensive Zusammenarbeit mit kreativen Designern, die sich auf Individualisierungen im Interieur spezialisiert haben. Hier wird ausschließlich in reiner Handarbeit gefertigt und die Standards in Qualität und Verarbeitung sind überdurchschnittlich hoch. Bitte haben Sie Verständnis dafür, dass

eine Auflistung aller Produkte und Varianten aufgrund des immensen Umfangs in diesem Prospekt nicht möglich ist.

Bitte senden Sie uns Ihre Anfrage direkt unter [info@speedART.de](mailto:info@speedART.de) oder rufen Sie uns an. Wir werden diese dann so schnell wie möglich bearbeiten und Ihnen ein entsprechendes Angebot unterbreiten.

*„Versuchungen sollte man nachgeben.  
Wer weiß, ob sie wiederkommen!“  
Oscar Wilde*



# Interieur



24:00

## Ziffernblätter

Ziffernblätter für alle 997 Turbo Modelle, Ziffernblattfarbe frei wählbar mit *speedART* Schriftzug

Montage

Art. Nr.: P97.450.310.010  
Art. Nr.: P97.450.310.010UM



## Alu-Pedalset für Schaltgetriebe

4-teilig: Fußstütze, Gaspedal, Kupplung und Bremse in Aluminium

Montage

Art. Nr.: P97.950.310.010  
Art. Nr.: P97.950.310.010UM

01:00



## Alu-Pedalset für TIPTRONIC

3-teilig: Fußstütze, Gaspedal und Bremse in Aluminium

Montage

Art. Nr.: P97.950.310.011  
Art. Nr.: P97.950.310.011UM

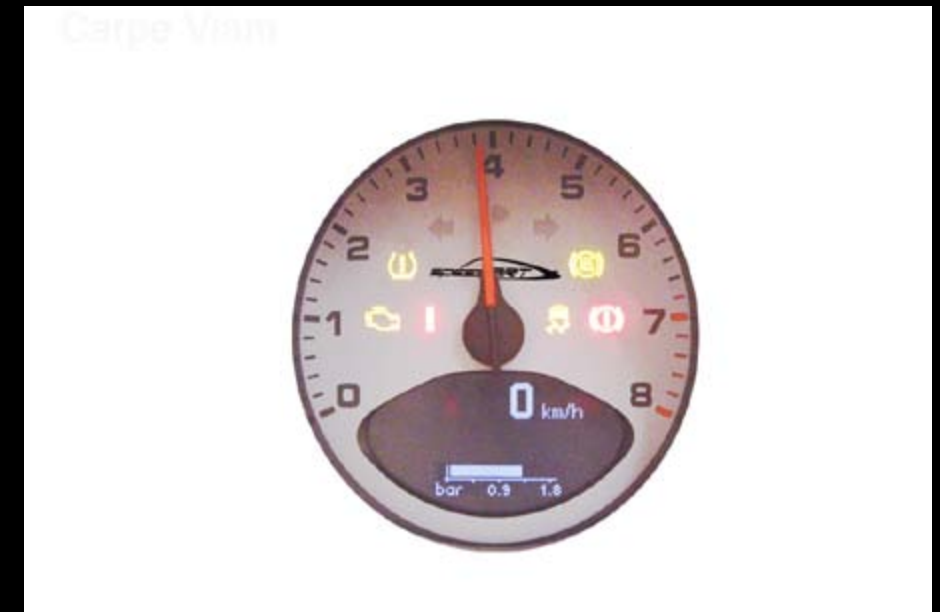
01:00



# Interieur



02:00



## Ladedruckanzeige

Erweiterung der Ladedruckanzeige auf 1,8 bar

Montage

Art. Nr.: P97.450.310.015UM

## Hosenträgergurt

Hosenträgergurt, Farbe rot/schwarz oder schwarz/gelb

Montage

Art. Nr.: P97.510.320.010  
Art. Nr.: P97.510.320.010UM

02:00



## Farbige Sicherheitsgurte

Satz farbige Sicherheitsgurte, Farbe nach Wahl, Teile im Tausch

Montage

Art. Nr.: P97.500.310.010  
Art. Nr.: P97.500.310.010UM

04:00

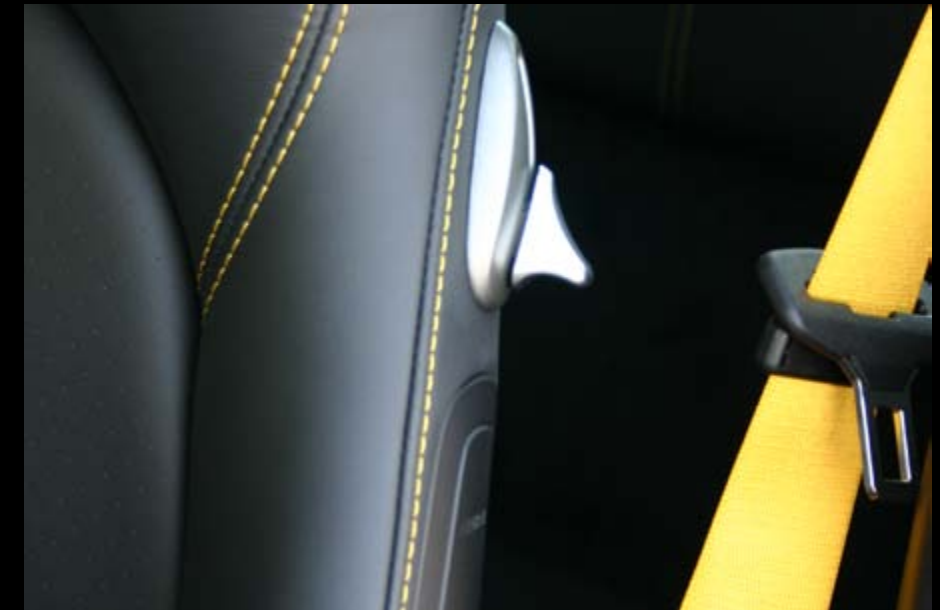




# Interieur



04:00



## Farbige Sicherheitsgurte

Kompletter Satz Sicherheitsgurt-Einheiten (vorne/hinten) mit farbigem Gurtband und Aufrollmechanismus, Farbe nach Wahl

Montage

Art. Nr.: P97.500.310.020  
Art. Nr.: P97.500.310.020UM

120:00



## Nähte-Paket

Nähte-Paket, bestehend aus Sitzanlage, Instrumententafel-Oberteil, Türtafel-Oberteil (Fensterbrüstung vorne + hinten), Farbe frei wählbar

Montage

Art. Nr.: P97.550.310.TIIUM

# Interieur



01:00

## Airbag-Sport-Lenkrad 340mm Leder

Airbag-Sport-Lenkrad 340mm, Lenkradkranz in schwarzem Leder, Airbag-Leder in verschiedenen Lederfarben und -varianten lieferbar, Airbag-Faden in allen Farben lieferbar, Airbag mit *speedART* Schriftzug, inklusive Adapter (unbeledert), Farbe der Hupentasten schwarz oder silber

Montage

Art. Nr.: P97.910.210.010  
Art. Nr.: P97.910.210.010UM



01:00

## Airbag-Sport-Lenkrad 340mm Leder / Alu

Airbag-Sport-Lenkrad 340mm, Lenkradkranz in schwarzem Leder mit Aluminium-Segmenten, Airbag-Leder in verschiedenen Lederfarben und -varianten lieferbar, Airbag-Faden in allen Farben lieferbar, Airbag mit *speedART* Schriftzug, inklusive Adapter (unbeledert), Farbe der Hupentasten schwarz oder silber

Montage

Art. Nr.: P97.910.220.010  
Art. Nr.: P97.910.220.010UM



01:00

## Airbag-Sport-Lenkrad 340mm Leder / Carbon

Airbag-Sport-Lenkrad 340mm, Lenkradkranz in schwarzem Leder mit Carbon-Segmenten, Airbag-Leder in verschiedenen Lederfarben und -varianten lieferbar, Airbag-Faden in allen Farben lieferbar, Airbag mit *speedART* Schriftzug, inklusive Adapter (unbeledert), Farbe der Hupentasten schwarz oder silber

Montage

Art. Nr.: P97.910.230.010  
Art. Nr.: P97.910.230.010UM





# Interieur



01:00

## Airbag-Sport-Lenkrad 340mm Leder MUFU

Airbag-Sport-Lenkrad 340mm mit Multifunktionsfelder, Lenkradkranz in schwarzem Leder, Airbag-Leder in verschiedenen Lederfarben und -varianten lieferbar, Airbag-Faden in allen Farben lieferbar, Airbag mit *speedART* Schriftzug, inklusive Adapter (beledert), Farbe der Hupentasten schwarz oder silber, Multifunktionsfelder schwarz (silber auf Anfrage).

Montage

Art. Nr.: P97.910.210.020  
Art. Nr.: P97.910.210.020UM



01:00

## Airbag-Sport-Lenkrad 340mm Leder / Alu MUFU

Airbag-Sport-Lenkrad 340mm mit Multifunktionsfelder, Lenkradkranz in schwarzem Leder mit Aluminium-Segmenten, Airbag-Leder in verschiedenen Lederfarben und -varianten lieferbar, Airbag-Faden in allen Farben lieferbar, Airbag mit *speedART* Schriftzug, inklusive Adapter (beledert), Farbe der Hupentasten schwarz oder silber, Multifunktionsfelder schwarz (silber auf Anfrage).

Montage

Art. Nr.: P97.910.220.020  
Art. Nr.: P97.910.220.020UM



01:00

## Airbag-Sport-Lenkrad 340mm Leder / Carbon MUFU

Airbag-Sport-Lenkrad 340mm mit Multifunktionsfelder, Lenkradkranz in schwarzem Leder mit Carbon-Segmenten, Airbag-Leder in verschiedenen Lederfarben und -varianten lieferbar, Airbag-Faden in allen Farben lieferbar, Airbag mit *speedART* Schriftzug, inklusive Adapter (beledert), Farbe der Hupentasten schwarz oder silber, Multifunktionsfelder schwarz (silber auf Anfrage).

Montage

Art. Nr.: P97.910.230.020  
Art. Nr.: P97.910.230.020UM



# Interieur



01:00

## F1-TIPTRONIC Airbag-Sport-Lenkrad 340mm Leder

TIPTRONIC Airbag-Sport-Lenkrad 340mm mit F1-Schaltwippen, Lenkradkranz in schwarzem Leder, Airbag-Leder in verschiedenen Lederfarben und -varianten lieferbar, Airbag-Faden in allen Farben lieferbar, Airbag mit *speedART* Schriftzug, inklusive Adapter (beledert), Farbe der Hupentasten und F1-Schaltwippen schwarz oder silber

Montage

Art. Nr.: P97.910.210.030  
Art. Nr.: P97.910.210.030UM



01:00

## F1-TIPTRONIC Airbag-Sport-Lenkrad 340mm Leder / Alu

TIPTRONIC Airbag-Sport-Lenkrad 340mm mit F1-Schaltwippen, Lenkradkranz in schwarzem Leder mit Aluminium-Segmenten, Airbag-Leder in verschiedenen Lederfarben und -varianten lieferbar, Airbag-Faden in allen Farben lieferbar, Airbag mit *speedART* Schriftzug, inklusive Adapter (beledert), Farbe der Hupentasten und F1-Schaltwippen schwarz oder silber

Montage

Art. Nr.: P97.910.220.030  
Art. Nr.: P97.910.220.030UM



01:00

## F1-TIPTRONIC Airbag-Sport-Lenkrad 340mm Leder / Carbon

TIPTRONIC Airbag-Sport-Lenkrad 340mm mit F1-Schaltwippen, Lenkradkranz in schwarzem Leder mit Carbon-Segmenten, Airbag-Leder in verschiedenen Lederfarben und -varianten lieferbar, Airbag-Faden in allen Farben lieferbar, Airbag mit *speedART* Schriftzug, inklusive Adapter (beledert), Farbe der Hupentasten und F1-Schaltwippen schwarz oder silber

Montage

Art. Nr.: P97.910.230.030  
Art. Nr.: P97.910.230.030UM





# Interieur



01:00

## F1-TIPTRONIC Airbag-Sport-Lenkrad 340mm Leder MUFU

TIPTRONIC Airbag-Sport-Lenkrad 340mm mit F1-Schaltwippen und Multifunktionsfelder, Lenkradkranz in schwarzem Leder, Airbag-Leder in verschiedenen Lederfarben und -varianten lieferbar, Airbag-Faden in allen Farben lieferbar, Airbag mit *speedART* Schriftzug, inklusive Adapter (beledert), Farbe der Hupentasten und F1-Schaltwippen schwarz oder silber, Multifunktionsfelder schwarz (silber auf Anfrage).

Montage

Art. Nr.: P97.910.210.040  
Art. Nr.: P97.910.210.040UM



01:00

## F1-TIPTRONIC Airbag-Sport-Lenkrad 340mm Leder / Alu MUFU

TIPTRONIC Airbag-Sport-Lenkrad 340mm mit F1-Schaltwippen und Multifunktionsfelder, Lenkradkranz in schwarzem Leder mit Aluminium-Segmenten, Airbag-Leder in verschiedenen Lederfarben und -varianten lieferbar, Airbag-Faden in allen Farben lieferbar, Airbag mit *speedART* Schriftzug, inklusive Adapter (beledert), Farbe der Hupentasten und F1-Schaltwippen schwarz oder silber, Multifunktionsfelder schwarz (silber auf Anfrage).

Montage

Art. Nr.: P97.910.220.040  
Art. Nr.: P97.910.220.040UM



01:00

## F1-TIPTRONIC Airbag-Sport-Lenkrad 340mm Leder / Carbon MUFU

TIPTRONIC Airbag-Sport-Lenkrad 340mm mit F1-Schaltwippen und Multifunktionsfelder, Lenkradkranz in schwarzem Leder mit Carbon-Segmenten, Airbag-Leder in verschiedenen Lederfarben und -varianten lieferbar, Airbag-Faden in allen Farben lieferbar, Airbag mit *speedART* Schriftzug, inklusive Adapter (beledert), Farbe der Hupentasten und F1-Schaltwippen schwarz oder silber, Multifunktionsfelder schwarz (silber auf Anfrage).

Montage

Art. Nr.: P97.910.230.040  
Art. Nr.: P97.910.230.040UM



# Interieur



48:00

## Upgrade Belederung Airbag-Sport-Lenkrad 340mm Sonderanfertigung

Upgrade für Airbag-Sport-Lenkrad 340mm, Belederung nach Kundenwunsch, in verschiedenen Lederfarben und -varianten lieferbar, Faden in allen Farben lieferbar, Airbag mit *speedART* Schriftzug, personalisierte Prägung auf Wunsch, inklusive Adapter (beledert)

Art. Nr.: P97.910.310.010



48:00

## Upgrade Lackierung Airbag-Sport-Lenkrad 340mm Sonderanfertigung

Upgrade für Airbag-Sport-Lenkrad 340mm mit Aluminium-Segmenten, Lackierung nach Kundenwunsch, in verschiedenen Farben lieferbar

Art. Nr.: P97.550.CUS



48:00

## Upgrade Belederung Airbag-Lenkrad 365mm Sonderanfertigung

Upgrade für Airbag-Lenkrad 365mm, Aufpolsterung und Belederung nach Kundenwunsch, in verschiedenen Lederfarben und -varianten lieferbar, Faden in allen Farben lieferbar

Art. Nr.: P97.910.320.010





# Interieur



4:00

F1-TIPTRONIC Schaltwippen BLACK

F1-TIPTRONIC Schaltwippen BLACK

Art. Nr.: P97.910.410.010



Fußmattensatz

Fußmattensatz mit *speedART* Schriftzug, Farbe nach Wahl

Art. Nr.: P97.950.310.090



Einstiegsleisten Edelstahl

Einstiegsleisten Edelstahl, *speedART* Schriftzug

Montage

Art. Nr.: P97.950.340.010  
Art. Nr.: P97.950.340.010UM

01:00





